

**16**

# TROFEO DELLA BEFANA

**4-6 GENNAIO 2025**



Con il Patrocinio  
del Comune di  
Viareggio



In collaborazione  
con JUNIOR SPORT

**VIAREGGIO**



**WWW.TROFEODELLABEFANA.IT**



[WWW.TORNEIINTERNAZIONALI.COM](http://WWW.TORNEIINTERNAZIONALI.COM)



In collaborazione con  
A.S.D. SERAVEZZA POZZI CALCIO

## GIURAMENTO DELL'ATLETA

Io, giovane calciatore, prometto di portare rispetto, amicizia e solidarietà a tutti coloro che con me condivideranno lo spirito sportivo e competitivo in queste giornate. Prometto di essere corretto e leale, permettendo ai miei compagni ed ai miei avversari di potersi divertire serenamente.

Eviterò ogni scorrettezza, accogliendo una stretta di mano sincera.

Chiedo un aiuto e un appoggio sincero a genitori e tifosi, così la mia festa sarà più completa, piacevole da ricordare e da raccontare, quando, da grande, anch'io dovrò decidere dell'educazione dei miei figli. Auguro a tutti uno splendido torneo, nel segno dell'amicizia tra tutti noi e della purezza dello Sport.

# 16° TROFEO DELLA BEFANA



## 4-6 GENNAIO 2025

### 4 Gennaio

Arrivo di tutte le delegazioni nei rispettivi hotel  
Consegna del materiale illustrativo del torneo  
Ore 15.00 Inizio gare di qualificazione per tutte le categorie  
In base al calendario gare le squadre dovranno presentarsi direttamente al centro sportivo di riferimento (info presenti nella brochure)

### 5 Gennaio

Ore 09.00 Continuazione gare di qualificazione come da Calendario Gare  
Pausa Pranzo in Hotel  
Nel pomeriggio proseguimento delle partite di qualificazione

### 6 Gennaio

Ore 09.00 Finali per tutte le categorie. Premiazioni a seguire  
Ore 15.00 Finali 1° e 2° posto presso lo Stadio di Seravezza per le cat. Allievi/Giovanissimi/Esordienti. Premiazioni al termine di ogni singola finale  
Partenze

## PROGRAMMA

## INFORMAZIONI UTILI

**ACCOGLIENZA SQUADRE E INAUGURAZIONE** Non essendo prevista la cerimonia di inaugurazione, le squadre partecipanti dovranno presentarsi direttamente nei centri sportivi (indirizzi riportati nella brochure) in base al calendario gare.  
Per consentire il corretto svolgimento del torneo consigliamo ad atleti e staff di presentarsi almeno 40 minuti prima della partita, in modo da iniziare le partite in orario.

**FINALI E PREMIAZIONI** Le finali per le Cat. Pulcini si svolgeranno nello Stadio di Seravezza. Tutte le squadre saranno premiate con Coppa e Medaglie. Per le cat. Allievi, Giovanissimi ed Esordienti prendere visione del calendario gare. Coppe e Medaglie saranno consegnate alle prime 4 squadre classificate.

**RISULTATI E COMUNICATI** Tutti i risultati, classifiche, comunicati e informazioni saranno consultabili sul sito ufficiale del torneo: [www.trofeodellabefana.it/](http://www.trofeodellabefana.it/)  
e sulla pagina Facebook @trofeodellabefana  
Foto e Video su Instagram @torneiinternazionali hashtag#trofedellabefana

**CAMPI SPORTIVI** Nella Brochure sono indicati gli indirizzi di tutti gli impianti sportivi

# 16° TROFEO DELLA BEFANA



## 4-6 GENNAIO 2025



### HOTEL INFO

#### PASTI

Il pacchetto base del torneo prevede la **PENSIONE COMPLETA**, dalla cena del 4/1 al pranzo del 6/1. Inoltre in ogni centro sportivo è funzionante un bar durante tutta la durata del torneo.

#### SISTEMAZIONE ALBERGHIERA

E' compresa solo l'acqua per tutti in albergo di 3/4\*\*\*\*. Altre bevande sono escluse e da pagare direttamente in hotel. Vogliamo informarvi che tutte le strutture alberghiere potrebbero chiedere una **CAUZIONE** per persona tra i 10,00 e i 15,00 Euro (in base alla sistemazione scelta). Inoltre in alcuni comuni è in vigore la **TASSA DI SOGGIORNO** da pagare direttamente in hotel al vostro arrivo. La tassa di soggiorno varia anche in questo caso da sistemazione a sistemazione, e varia da 1 Euro al giorno per persona a 3 Euro al giorno per persona.



### INGRESSI

Per tutti i partecipanti che hanno acquistato il pacchetto soggiorno l'ingresso ai Centri Sportivi sarà gratuito con consegna di Braccialeto valevole per tutto il torneo. Per chi non ha acquistato il pacchetto soggiorno l'ingresso ai centri sportivi sarà di € 5,00 e da pagare in cassa.

## INFO



### NUMERI UTILI

**Segreteria del Torneo** - Massimo cell. 347 5721737

Roberto cell. 342 0184267

**Comunicazione Risultati e Web** - Andrea cell. 320 7627409

**Responsabile Hotel** - EVENTOUR 0584/1640198

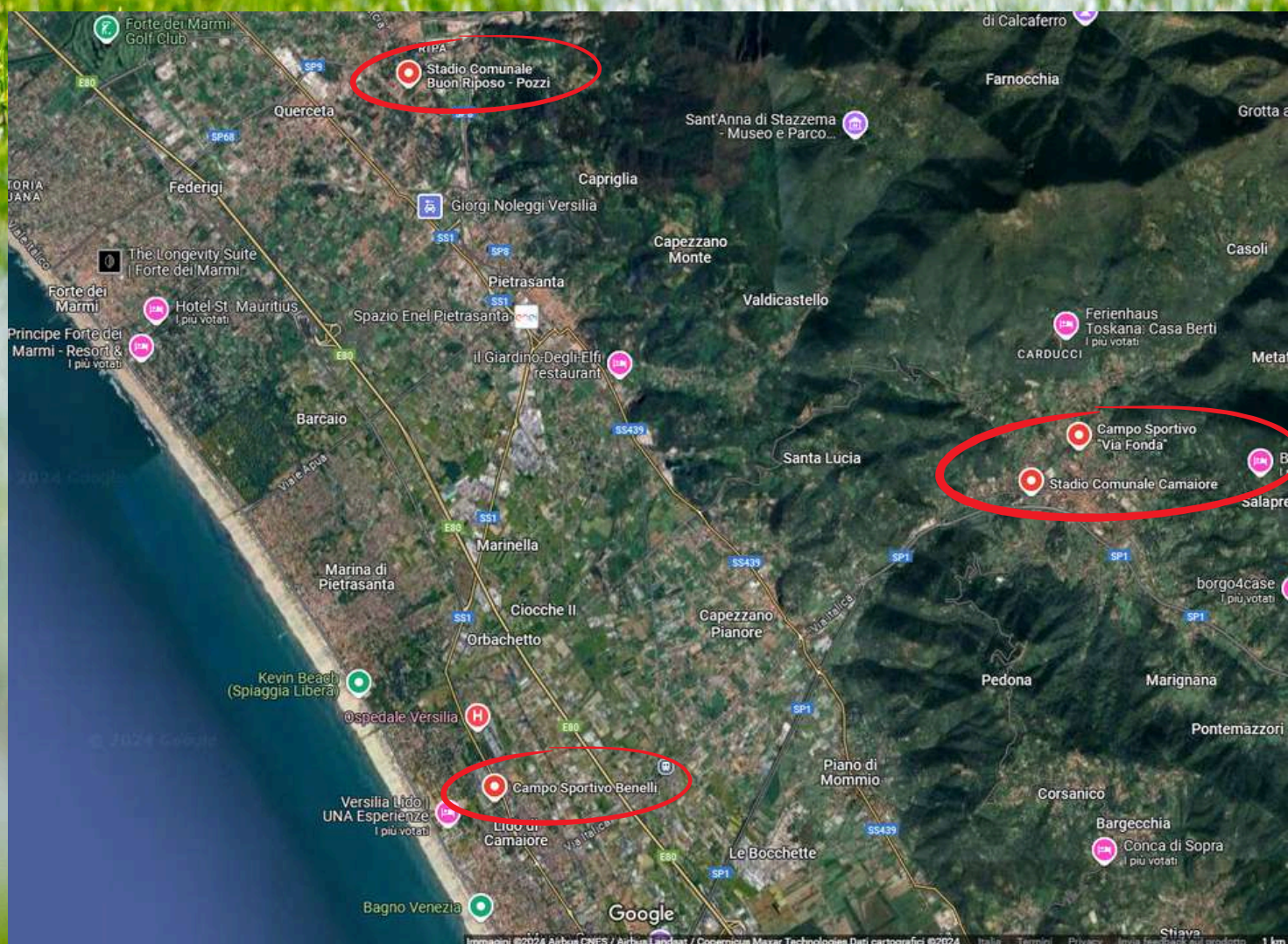
# CAMPI GARA

NOME

TIPOLOGIA

INDIRIZZO

STADIO COMUNALE CAMAIORE	a 11/erba	Via dello Stadio 47 - Camaiore
CAMPO CAMAIORE FONDA	a 11/sintetico	Via Fonda - Camaiore
CAMPO SPORTIVO BENELLI	a 11/sintetico	Via Trieste - Lido di Camaiore
STADIO BUON RIPOSO DI SERAVEZZA	a 9/sintetico	Via Buon Riposo 108 - Seravezza
STADIO BUON RIPOSO DI SERAVEZZA	a 7/sintetico	Via Buon Riposo 108 - Seravezza
STADIO BUON RIPOSO DI SERAVEZZA	a 5/sintetico	Via Buon Riposo 108 - Seravezza





# 16° Trofeo Internazionale della BEFANA 2025

4-6  
Gennaio  
2025

## FORMULA DEL TORNEO - CLASSIFICHE- REGOLAMENTO TECNICO

### **Categoria A - UNDER 17 – ALLIEVI 2008/09 – 6 SQUADRE – 2 gruppi da 3 squadre**

**1^ FASE:** Le squadre si incontreranno con gare di sola andata. Due tempi di gara di **25 minuti** ciascuno. Le squadre che riposeranno nel girone, disputeranno una gara incrociata con l'altro girone (**GARA X**). Il risultato di questa gara sarà valido per la classifica del proprio girone.

**2^ FASE (Finali):** Al termine della 1^ fase, le squadre **1^ Classificata dei Gironi** disputeranno la Finale per il 1° e 2° posto. Due tempi da **25 minuti** ciascuno. No supplementari. Rigori in caso di parità. Al termine della 1^ fase, le squadre **2^ Classificata dei Gironi** disputeranno la Finale per il 3° e 4° posto. Due tempi da **25 minuti** ciascuno. No supplementari. Rigori in caso di parità. Al termine della 1^ fase, le squadre **3^ classificata del girone** disputeranno la Finale per il 5° e 6° posto. Due tempi da **25 minuti** ciascuno. No supplementari. Rigori in caso di parità.

**PREMIAZIONI:** Al termine del torneo le prime 4 squadre verranno premiate con coppa e medaglie.

### **Categoria B - UNDER 15 – GIOVANISSIMI 2010 – 4 SQUADRE – 1 gruppo da 4 squadre**

**1^ FASE:** Le squadre si incontreranno con gare di sola andata. Due tempi di gara di **25 minuti** ciascuno.

**2^ FASE (Finali):** Al termine della 1^ fase, le squadre **1^ e 2^ classificata** del girone disputeranno la Finale per il 1° e 2° posto. Due tempi da **25 minuti** ciascuno. No supplementari. Rigori in caso di parità. Al termine della 1^ fase, le squadre **3^ e 4^ classificata** del girone disputeranno la Finale per il 3° e 4° posto. Due tempi da **25 minuti** ciascuno. No supplementari. Rigori in caso di parità.

**PREMIAZIONI:** Al termine del torneo le 4 squadre verranno premiate con coppa e medaglie.

### **Categoria C - UNDER 14 – GIOVANISSIMI 2011 – 6 SQUADRE – 2 gruppi da 3 squadre**

**1^ FASE:** Le squadre si incontreranno con gare di sola andata. Due tempi di gara di **25 minuti** ciascuno. Le squadre che riposeranno nel girone, disputeranno una gara incrociata con l'altro girone (**GARA X**). Il risultato di questa gara sarà valido per la classifica del proprio girone.

**2^ FASE (Finali):** Al termine della 1^ fase, le squadre **1^ Classificata dei Gironi** disputeranno la Finale per il 1° e 2° posto. Due tempi da **25 minuti** ciascuno. No supplementari. Rigori in caso di parità. Al termine della 1^ fase, le squadre **2^ Classificata dei Gironi** disputeranno la Finale per il 3° e 4° posto. Due tempi da **25 minuti** ciascuno. No supplementari. Rigori in caso di parità. Al termine della 1^ fase, le squadre **3^ classificata del girone** disputeranno la Finale per il 5° e 6° posto. Due tempi da **25 minuti** ciascuno. No supplementari. Rigori in caso di parità.

**PREMIAZIONI:** Al termine del torneo le prime 4 squadre verranno premiate con coppa e medaglie.

### **Categoria D - UNDER 13 – ESORDIENTI 2012 a9 – 8 SQUADRE – 2 gruppi da 4 squadre**

**1^ FASE:** Le squadre si incontreranno con gare di sola andata. Due tempi di gara di **20 minuti** ciascuno.

**2^ FASE (Finali):** Al termine della 1^ fase, le squadre **1^ classificate** del girone disputeranno la Finale per il 1° e 2° posto. Due tempi da **20 minuti** ciascuno. No supplementari. Rigori in caso di parità. Al termine della 1^ fase, le squadre **2^ classificate** del girone disputeranno la Finale per il 3° e 4° posto. Due tempi da **20 minuti** ciascuno. No supplementari. Rigori in caso di parità. Al termine della 1^ fase, le squadre **3^ classificate** del girone disputeranno la Finale per il 5° e 6° posto. Due tempi da **20 minuti** ciascuno. No supplementari. Rigori in caso di parità.

Al termine della 1^ fase, le squadre **4^ classificate** del girone disputeranno la Finale per il 7° e 7° posto. Due tempi da **20 minuti** ciascuno. No supplementari. Rigori in caso di parità.

**Al termine del torneo le prime 4 squadre classificate verranno premiate con coppa e medaglie. Tutte le altre con medaglia.**

### **Categoria E - UNDER 12 – ESORDIENTI 2013 a9 – 4 SQUADRE – 1 gruppo da 4 squadre**

**1^ FASE:** Le squadre si incontreranno con gare di sola andata. Due tempi di gara di **20 minuti** ciascuno.

**2^ FASE (Finali):** Al termine della 1^ fase, le squadre **1^ e 2^ classificata** del girone disputeranno la Finale per il 1° e 2° posto. Due tempi da **20 minuti** ciascuno. No supplementari. Rigori in caso di parità. Al termine della 1^ fase, le squadre **3^ e 4^ classificata** del girone disputeranno la Finale per il 3° e 4° posto. Due tempi da **20 minuti** ciascuno. No supplementari. Rigori in caso di parità.

**PREMIAZIONI:** Al termine del torneo le 4 squadre verranno premiate con coppa e medaglie.

## Categoria E – UNDER 11 - PULCINI 2014 a7 – 8 SQUADRE – 2 gruppi da 4 squadre

**1^ FASE:** Le squadre si incontreranno con gare di sola andata. Due tempi di gara di **20 minuti** ciascuno.

**2^ FASE (Finali ORO-ARGENTO):** Al termine della 1^ fase, le squadre **1^ e 2^ classificata dei gironi** disputeranno le Finali ORO. Un TEMPO di gara di **13 minuti** ciascuno (Totale 3 tempi da 13). No supplementari. No rigori. Al termine della 1^ fase, le squadre **3^ e 4^ classificata dei gironi** disputeranno le Finali ARGENTO. Un TEMPO di gara di **13 minuti** ciascuno (Totale 3 tempi da 13). No supplementari. No rigori.

**PREMIAZIONI:** Al termine del torneo **TUTTE** le squadre verranno premiate **INDISTINTAMENTE DALLA CLASSIFICA con coppa e medaglie.**

## Categoria F – UNDER 10 - PULCINI 2015 a7 – 6 SQUADRE – 2 gruppi da 3 squadre

**1^ FASE:** Le squadre si incontreranno con gare di sola andata. Due tempi di gara di **20 minuti** ciascuno. Le squadre che riposeranno nel girone, disputeranno una gara incrociata con l'altro girone (**GARA X**). Il risultato di questa gara sarà valido per la classifica del proprio girone.

**2^ FASE (Finali ORO-ARGENTO):** Al termine della 1^ fase, le squadre **1^ classificata dei gironi e la 1^ Miglior 2^ dei Gironi** disputeranno le Finali ORO. Un TEMPO di gara di **20 minuti** ciascuno (Totale 2 tempi da 20). No supplementari. No rigori. Al termine della 1^ fase, le squadre **3^ classificata dei gironi e la 2^ Miglior 2^ dei Gironi** disputeranno le Finali ARGENTO. Un TEMPO di gara di **20 minuti** ciascuno (Totale 2 tempi da 20). No supplementari. No rigori.

**PREMIAZIONI:** Al termine del torneo **TUTTE** le squadre verranno premiate **INDISTINTAMENTE DALLA CLASSIFICA con coppa e medaglie.**

## CLASSIFICHE categorie ALLIEVI-GIOVANISSIMI-ESORDIENTI-PULCINI

Le classifiche saranno redatte in base ai seguenti criteri: **3 punti per la vittoria - 1 punto per il pareggio - 0 punti per la sconfitta.**

*In caso di parità di punteggio, TRA DUE SQUADRE, valgono i criteri in ordine elencati:*

1) esito degli incontri diretti 2) differenza reti sul totale degli incontri disputati nel girone\* 3) maggior numero di reti segnate sul totale degli incontri disputati nel girone\* 4) sorteggio.

*In caso di parità di punteggio, TRA PIU' DI DUE SQUADRE, valgono i criteri in ordine elencati:*

**CLASSIFICA "AVULSA":** 1) somma punti conseguiti negli scontri diretti 2) Differenza reti negli scontri diretti. A seguire:

**CLASSIFICA GENERALE:** 3) Differenza reti globale nell'intero girone\* 4) maggior numero di reti segnate sul totale degli incontri disputati nel girone\* 5) sorteggio.

*\* nel caso di tornei con partite "ad incrocio - partita X" si terrà conto anche di queste gare.*

## MIGLIOR SECONDA – MIGLIOR TERZA – MIGLIOR QUARTA

Per determinare la **miglior seconda, la miglior terza o la miglior quarta**, si terrà conto nell'ordine: 1. Maggior numero di punti conseguiti tra le seconde, terze o quarte classificate; 2. migliore differenza reti tra le tra le seconde, terze o quarte classificate; 3. maggior numero di reti segnate tra le seconde, terze o quarte classificate; 4. Con persistente parità si procederà al sorteggio.

## REGOLAMENTO TECNICO Esordienti a9-Pulcini a7-Primi Calci a5

### ESORDIENTI a9

1. **FUORIGIOCO:** A **16,50** metri dalla linea di fondo campo (*vedi com. 51 s.g.s. 2022/23*).

2. **TIME OUT:** Poiché si tratta di torneo a rapido svolgimento **non vi è il time-out**

3. **RETROPASSAGGIO:** Nel retropassaggio al portiere, lo stesso **NON POTRA'** prendere il pallone con le mani, ma potrà giocarlo solo con i piedi, anche all'interno dell'area.

4. **SOSTITUZIONI:** Trattandosi di torneo "a rapido svolgimento" e con tempi di gioco ridotti, le sostituzioni sono da ritenersi **libere**. *La regola che obbliga che tutti i ragazzi partecipino alla gara viene demandata alla sensibilità e correttezza degli Allenatori. L'Organizzazione non accetterà alcun reclamo relativo al minutaggio e/o al mancato impiego di uno i più giocatori alla gara. Cambi volanti senza interruzione del gioco da centrocampio.*

5. **Zona di "NO PRESSING":** in occasione della rimessa dal fondo, non è permesso ai giocatori della squadra avversaria di superare la linea determinata dal limite dell'area di rigore e dal suo prolungamento fino alla linea laterale, permettendo di far giocare la palla sui lati al di fuori dell'area di rigore. Il gioco comincia normalmente quando il giocatore riceve la palla e comunque dopo un massimo di 6 secondi. *E' chiaro che nell'etica della norma i giocatori avversari dovranno comunque permettere lo sviluppo iniziale del gioco, evitando di andare velocemente in pressione appena effettuata la rimessa in gioco.*

6. **AMMONIZIONI:** Previste. **ESPULSIONE:** Per comportamenti particolarmente gravi. Ammessa la sostituzione del calciatore espulso nel tempo di gioco successivo al tempo in cui è avvenuta l'espulsione.

7. **BARRIERA:** Distanza a 7 metri. **RIGORE:** Distanza a 9 metri.

8. **RIGORI:** In caso di ricorso ai rigori (nelle fasi finali), verranno battuti **3 rigori**; in caso di parità al termine dei rigori, si procederà ad oltranza.

### PULCINI a7

1. **FUORIGIOCO:** Non esiste fuorigioco

2. **TIME OUT:** Poiché si tratta di torneo a rapido svolgimento **non vi è il time-out.**

3. **RETROPASSAGGIO:** Nel retropassaggio al portiere, lo stesso **NON POTRA'** prendere il pallone con le mani, ma potrà giocarlo solo con i piedi. In questa fase non è possibile attaccare il portiere che dovrà liberarsi del pallone nel più breve tempo possibile.

4. **PORTIERE:** Il portiere **non può calciare** la palla oltre la metà campo. E' invece **concesso** al portiere il lancio con le mani nella metà campo avversaria. NON è concesso al portiere il lancio con i piedi (su rinvio) se supera la meta campo. Se ciò avviene, il rinvio va ripetuto. Il portiere che mette palla a terra NON può riprendere la palla con le mani. Il portiere non può mantenere il possesso della palla per più di 6 secondi, sia con le mani che con i piedi.
5. **RIMESSE LATERALI:** Le rimesse laterali si battono esclusivamente con le mani.
6. **DIFFERENZA GOL:** In caso di differenza di 5 reti durante un tempo di gioco, la squadra in svantaggio può giocare con un giocatore in più fino a quando la differenza si riduce a -3.
7. **PUNIZIONI:** Come da regolamento Nazionale FIGC-SGS sono ammesse le punizioni "**di prima**", come è ammesso il **calcio di rigore** in area in caso di fallo di **rilevante entità**. Poiché in alcune regioni sono ammesse solo punizioni di "**seconda**", all'inizio della gara le due squadre si potranno accordare affinché tutte le punizioni vengano battute di "**seconda**", previo avviso all'arbitro. Lo stesso accordo va preso riguardo l'eventuale calcio di rigore.
8. **BARRIERA:** Distanza a 6 metri. **RIGORE:** Distanza a 7 metri.
9. **AMMONIZIONI:** Previste in casi eccezionali. **ESPULSIONI:** Per comportamenti particolarmente gravi. Ammessa la sostituzione del calciatore espulso nel tempo di gioco successivo al tempo in cui è avvenuta l'espulsione.
10. **SOSTITUZIONI:** Trattandosi di torneo "a rapido svolgimento" e con tempi di gioco ridotti, le sostituzioni sono da ritenersi **libere**. *La regola che obbliga che tutti i ragazzi partecipino alla gara viene demandata alla sensibilità e correttezza degli Allenatori. L'Organizzazione non accetterà alcun reclamo relativo al minutaggio e/o al mancato impiego di uno i più giocatori alla gara. Cambi volanti senza interruzione del gioco da centrocampo.*
11. **PRIMO PASSAGGIO LIBERO DAL PORTIERE:** Quando la palla viene giocata dal portiere e prima che venga toccata da un suo compagno, **non è consentito agli avversari impossessarsi della stessa (primo tocco libero).**

## PRIMI CALCI a5

1. **FUORIGIOCO:** Non esiste fuorigioco
2. **TIME OUT:** Poiché si tratta di torneo a rapido svolgimento **non vi è il time-out.**
3. **RETROPASSAGGIO:** Nel retropassaggio al portiere, lo stesso POTRA' prendere il pallone con le mani.
4. **PORTIERE:** Il portiere **non può calciare** la palla oltre la metà campo. E' invece **concesso** al portiere il lancio con le mani nella metà campo avversaria. NON è concesso al portiere il lancio con i piedi (su rinvio) se supera la meta campo. Se ciò avviene, il rinvio va ripetuto. Il portiere che mette palla a terra NON può riprendere la palla con le mani. Il portiere non può mantenere il possesso della palla per più di 6 secondi, sia con le mani che con i piedi.
5. **RIMESSE LATERALI:** Le rimesse laterali possono essere effettuate **sia con le mani che con i piedi.**
6. **RIMESSE DA FONDO CAMPO:** Le rimesse da fondo campo possono essere effettuate dal portiere **sia con le mani che con i piedi.**
7. **DIFFERENZA GOL:** In caso di differenza di 5 reti durante un tempo di gioco, la squadra in svantaggio può giocare con un giocatore in più fino a quando la differenza si riduce a -3.
8. **PUNIZIONI:** Come da regolamento Nazionale FIGC-SGS sono ammesse le punizioni "**di prima**", come è ammesso il **calcio di rigore** in area in caso di fallo di **rilevante entità**. Poiché in alcune regioni sono ammesse solo punizioni di "**seconda**", all'inizio della gara le due squadre si potranno accordare affinché tutte le punizioni vengano battute di "**seconda**", previo avviso all'arbitro. Lo stesso accordo va preso riguardo l'eventuale calcio di rigore.
9. **BARRIERA:** Distanza a 6 metri. **RIGORE:** Distanza a 7 metri.
10. **AMMONIZIONI ed ESPULSIONI:** Non previste.
11. **SOSTITUZIONI:** Trattandosi di torneo "a rapido svolgimento" e con tempi di gioco ridotti, le sostituzioni sono da ritenersi **libere**. *La regola che obbliga che tutti i ragazzi partecipino alla gara viene demandata alla sensibilità e correttezza degli Allenatori. L'Organizzazione non accetterà alcun reclamo relativo al minutaggio e/o al mancato impiego di uno i più giocatori alla gara. Cambi volanti senza interruzione del gioco da centrocampo.*
12. **PRIMO PASSAGGIO LIBERO DAL PORTIERE:** Quando la palla viene giocata dal portiere e prima che venga toccata da un suo compagno, **non è consentito agli avversari impossessarsi della stessa (primo tocco libero).**

## NOTIZIE IMPORTANTI

**SQUADRE DOPPIE "A" e "B":** Si ricorda che **all'inizio del torneo dovranno essere presentate le LISTE CHIUSE**. Non potranno quindi successivamente essere scambiati giocatori tra le varie squadre **nella stessa categoria**.

**DISTINTE DI GARA:** Trattandosi di partite ufficiali, si raccomanda di predisporre le classiche DISTINTE DI GARA (in triplice copia per le categorie agonistiche: Juniores-Allievi Giovanissimi) e in doppia copia per le categorie Esordienti-Pulcini-Primi Calci, **che dovranno essere presentate AD OGNI PARTITA**.

**PALLONI PER RISCALDAMENTO:** L'organizzazione fornirà **solamente i palloni ufficiali delle gare**. Le squadre dovranno quindi provvedere autonomamente per i palloni pre-gara.

**PARASTINCHI:** Poiché è accaduto che alcune squadre ne fossero sprovviste in tornei precedenti, si ricorda che il regolamento del calcio **OBBLIGA tutti i calciatori IN TUTTE LE CATEGORIE** ad indossare i parastinchi durante le gare (*regola 4 punto 2 delle Regole del Calcio*).

**MAGLIE DI GIOCO – CASACCHE:** Si consiglia di possedere più mute di maglie di colore diverso, e di munirsi di **casacche** nel caso i colori delle maglie delle due squadre fossero confondibili, che, come da Regolamento Figc, andranno indossate dalla squadra prima nominata.

**TEMPI DI GARA-CAMPI:** Si raccomanda vivamente di controllare SEMPRE i tempi di gara previsti dai calendari, che, specialmente nelle categorie PULCINI e PRIMI CALCI, **possono differire nelle varie fasi**. Si raccomanda anche il controllo dei campi di gioco, che non sono sempre gli stessi in tutta la manifestazione.

**RISULTATI E CLASSIFICHE - SITO - PAGINA FACEBOOK:** Si invitano Dirigenti ed Allenatori a mettere un "**mi piace**" sulla **pagina facebook** dedicata al torneo e consultare l'eventuale sito dedicato al torneo. Potranno così essere subito informati dei vari risultati e classifiche. Si potranno inoltre caricare foto e video girati durante la manifestazione.



FACEBOOK.COM/TROFEODELLABEFANA







# 16° Trofeo INTERNAZIONALE "DELLA BEFANA"

## cat A - Under 17 - Allievi 2008/09 4-6 Gennaio 2025

### CAMPI

CAMAIORE STADIO  
CAMAIORE "BENELLI"  
SERAVEZZA STADIO

### GRUPPO A

A	CANALETTO SP
B	CAMAIORE LU
C	CARAVATE VA

### GRUPPO B

D	LUCCHESI LU
E	SERAVEZZA LU
F	SANTERENZINA SP

## SABATO 4 GENNAIO 2025

ORE	GARA	CAMPO	GRUPPO		SQUADRA 1		SQUADRA 2	RIS	
2x25'									
15.00	1	CAMAIORE	A	A	CANALETTO SP	B	CAMAIORE LU		
16.00	2	CAMAIORE	B	D	LUCCHESI LU	E	SERAVEZZA LU		
17.00	3	CAMAIORE	X	C	CARAVATE VA	F	SANTERENZINA SP		

## DOMENICA 5 GENNAIO 2025

ORE	GARA	CAMPO	GRUPPO		SQUADRA 1		SQUADRA 2	RIS	
2x25'									
09.30	4	CAMAIORE	X	B	CAMAIORE LU	E	SERAVEZZA LU		
10.30	5	CAMAIORE	B	F	SANTERENZINA SP	D	LUCCHESI LU		
11.30	6	CAMAIORE	A	A	CANALETTO SP	C	CARAVATE VA		
2x25'									
15.00	7	CAMAIORE	B	E	SERAVEZZA LU	F	SANTERENZINA SP		
16.00	8	CAMAIORE	A	B	CAMAIORE LU	C	CARAVATE VA		
17.00	9	CAMAIORE	X	D	LUCCHESI LU	A	CANALETTO SP		

## LUNEDI 6 GENNAIO 2025

### FASE FINALE

ORE	GARA	CAMPO	GRUPPO		SQUADRA 1		SQUADRA 2	RIS	
2x25' - Rig									
10.00	10	CAMAIORE	FIN 5-6						
2x25' - Rig					3 <sup>a</sup> gruppo A		3 <sup>a</sup> gruppo B		
09.00	11	CAMAIORE "BENELLI"	FIN 3-4						
2x25' - Rig					2 <sup>a</sup> gruppo A		2 <sup>a</sup> gruppo B		
15.00	12	SERAVEZZA	FIN 1-2						
					1 <sup>a</sup> GRUPPO A		1 <sup>a</sup> GRUPPO B		



# 16° Trofeo INTERNAZIONALE "DELLA BEFANA"

## cat B - Under 15 - Giovanissimi 2010 4-6 Gennaio 2025

CAMPI	GRUPPO A			
<b>CAMAIORE "FONDA"</b> <b>CAMAIORE "BENELLI"</b> <b>SERAVEZZA STADIO</b>	A	CANALETTO SP	B	CAMAIORE LU
	C	SANTERENZINA SP	D	LUCCHESI LU

### SABATO 4 GENNAIO 2025

ORE	GARA	CAMPO	GRUPPO	SQUADRA 1	SQUADRA 2	RIS			
2x25'									
16.00	1	CAMAIORE FONDA	A	B	CAMAIORE LU	D	LUCCHESI LU		

### DOMENICA 5 GENNAIO 2025

ORE	GARA	CAMPO	GRUPPO	SQUADRA 1	SQUADRA 2	RIS			
2x25'									
10.30	2	CAMAIORE FONDA	A	A	CANALETTO SP	D	LUCCHESI LU		
11.30	3	CAMAIORE FONDA	A	C	SANTERENZINA SP	A	CANALETTO SP		
2x25'									
15.00	4	CAMAIORE FONDA	A	D	LUCCHESI LU	C	SANTERENZINA SP		
16.00	5	CAMAIORE FONDA	A	B	CAMAIORE LU	A	CANALETTO SP		
17.00	6	CAMAIORE FONDA	A	C	SANTERENZINA SP	B	CAMAIORE LU		

### LUNEDI 6 GENNAIO 2025

#### FASE FINALE

ORE	GARA	CAMPO	GRUPPO	SQUADRA 1	SQUADRA 2	RIS	
2x25' - Rig							
10.15	7	CAMAIORE "BENELLI"	FIN 3-4				
2x25' - Rig				3 <sup>a</sup> gruppo A	4 <sup>a</sup> gruppo A		
17.30	8	SERAVEZZA	FIN 1-2				
				1 <sup>a</sup> GRUPPO A	2 <sup>a</sup> GRUPPO A		



## 16° Trofeo INTERNAZIONALE "DELLA BEFANA"

### cat C - Under 14 - Giovanissimi 2011 4-6 Gennaio 2025

CAMPI	GRUPPO A	GRUPPO B
<b>CAMAIORE STADIO</b> <b>CAMAIORE "BENELLI"</b> <b>SERAVEZZA STADIO</b>	A <b>LA COLLE SUR LOUP FRA</b> B FORTE DEI MARMI LU C S.MARCO AVENZA MS	D CAMAIORE LU E AVANE FI F SERAVEZZA LU

#### SABATO 4 GENNAIO 2025

ORE	GARA	CAMPO	GRUPPO	SQUADRA 1	SQUADRA 2	RIS	
2x25'							
15.00	1	CAMAIORE "BENELLI"	B	F SERAVEZZA LU	D CAMAIORE LU		
16.00	2	CAMAIORE "BENELLI"	A	A <b>LA COLLE SUR LOUP FRA</b>	B FORTE DEI MARMI LU		
17.00	3	CAMAIORE "BENELLI"	B	D CAMAIORE LU	E AVANE FI		
18.00	4	CAMAIORE "BENELLI"	X	C S.MARCO AVENZA MS	F SERAVEZZA LU		

#### DOMENICA 5 GENNAIO 2025

ORE	GARA	CAMPO	GRUPPO	SQUADRA 1	SQUADRA 2	RIS	
2x25'							
10.00	5	CAMAIORE "BENELLI"	X	D CAMAIORE LU	A <b>LA COLLE SUR LOUP FRA</b>		
11.00	6	CAMAIORE "BENELLI"	X	B FORTE DEI MARMI LU	E AVANE FI		
2x25'							
15.00	7	CAMAIORE "BENELLI"	A	A <b>LA COLLE SUR LOUP FRA</b>	C S.MARCO AVENZA MS		
16.00	8	CAMAIORE "BENELLI"	B	E AVANE FI	F SERAVEZZA LU		
17.00	9	CAMAIORE "BENELLI"	A	B FORTE DEI MARMI LU	C S.MARCO AVENZA MS		

#### LUNEDI 6 GENNAIO 2025

#### FASE FINALE

ORE	GARA	CAMPO	GRUPPO	SQUADRA 1	SQUADRA 2	RIS	
2x25' - Rig							
11.30	10	CAMAIORE	FIN 5-6				
2x25' - Rig				3 <sup>a</sup> gruppo A	3 <sup>a</sup> gruppo B		
11.30	11	CAMAIORE "BENELLI"	FIN 3-4				
2x25' - Rig				2 <sup>a</sup> gruppo A	2 <sup>a</sup> gruppo B		
16.15	12	SERAVEZZA	FIN 1-2				
				1 <sup>a</sup> GRUPPO A	1 <sup>a</sup> GRUPPO B		



# 16° Trofeo INTERNAZIONALE "DELLA BEFANA"

## cat D - Under 13 - Esordienti 2012 a9 4-6 Gennaio 2025

CAMPI
<b>SERAVEZZA a9 "A"</b> <b>SERAVEZZA a9 "B"</b>

GRUPPO A	
A	ATLETICO VIAREGGIO LU
B	VIAREGGIO MPSC LU
C	BOGLIASCO GE
D	SAN TEREZINA SP

GRUPPO B	
E	VIRTUS POGGIOLETTO MS
F	RIVASAMBA HCA GE
G	SERAVEZZA LU
H	NAVACCHIO ZAMBRA PI

### SABATO 4 GENNAIO 2025

ORE	GARA	CAMPO	GRUPPO		SQUADRA 1		SQUADRA 2	RIS	
2X20'									
15.00	1	SERAVEZZA"A"	A	A	ATLETICO VIAREGGIO LU	B	VIAREGGIO MPSC LU		
15.00	2	SERAVEZZA"B"	A	C	BOGLIASCO GE	D	SAN TEREZINA SP		
15.50	3	SERAVEZZA"A"	B	E	VIRTUS POGGIOLETTO MS	F	RIVASAMBA HCA GE		
16.40	4	SERAVEZZA"A"	B	G	SERAVEZZA LU	H	NAVACCHIO ZAMBRA PI		

### DOMENICA 5 GENNAIO 2025

ORE	GARA	CAMPO	GRUPPO		SQUADRA 1		SQUADRA 2	RIS	
2X20'									
09.30	5	SERAVEZZA"A"	A	B	VIAREGGIO MPSC LU	C	BOGLIASCO GE		
09.30	6	SERAVEZZA"B"	A	D	SAN TEREZINA SP	A	ATLETICO VIAREGGIO LU		
10.20	7	SERAVEZZA"A"	B	F	RIVASAMBA HCA GE	G	SERAVEZZA LU		
11.10	8	SERAVEZZA"A"	B	H	NAVACCHIO ZAMBRA PI	E	VIRTUS POGGIOLETTO MS		
2X20'									
15.30	9	SERAVEZZA"A"	A	A	ATLETICO VIAREGGIO LU	C	BOGLIASCO GE		
15.30	10	SERAVEZZA"B"	A	B	VIAREGGIO MPSC LU	D	SAN TEREZINA SP		
16.20	11	SERAVEZZA"A"	B	F	RIVASAMBA HCA GE	H	NAVACCHIO ZAMBRA PI		
17.10	12	SERAVEZZA"A"	B	E	VIRTUS POGGIOLETTO MS	G	SERAVEZZA LU		

### LUNEDI 6 GENNAIO 2025

#### FASE FINALE

ORE	GARA	CAMPO	GRUPPO		SQUADRA 1		SQUADRA 2	RIS	
2x20' - Rig									
09.30	13	SERAVEZZA"A"	FIN 7-8						
2x20' - Rig									
					4 <sup>a</sup> gruppo A		4 <sup>a</sup> gruppo B		
09.30	14	SERAVEZZA"B"	FIN 5-6						
2x20' - Rig									
					3 <sup>a</sup> gruppo A		3 <sup>a</sup> gruppo B		
10.30	15	SERAVEZZA"A"	FIN 3-4						
2x20' - Rig									
					2 <sup>a</sup> gruppo A		2 <sup>a</sup> gruppo B		
11.30	16	SERAVEZZA"A"	FIN 1-2						
					1 <sup>a</sup> GRUPPO A			1 <sup>a</sup> GRUPPO B	



# 16° Trofeo INTERNAZIONALE "DELLA BEFANA"

## cat E - Under 12 - Esordienti 2013 a9 4-6 Gennaio 2025

CAMPI	GRUPPO A			
SERAVEZZA a9 "B"	A	LIDO DI CAMAIORE LU	B	NAVACCHIO ZAMBRA PI
	C	SANTERENZINA SP	D	SERAVEZZA LU

### SABATO 4 GENNAIO 2025

ORE	GARA	CAMPO	GRUPPO		SQUADRA 1		SQUADRA 2	RIS	
2X20'									
15.50	1	SERAVEZZA"B"	A	A	LIDO DI CAMAIORE LU	B	NAVACCHIO ZAMBRA PI		
16.40	2	SERAVEZZA"B"	A	C	SANTERENZINA SP	D	SERAVEZZA LU		

### DOMENICA 5 GENNAIO 2025

ORE	GARA	CAMPO	GRUPPO		SQUADRA 1		SQUADRA 2	RIS	
2X20'									
10.20	3	SERAVEZZA"B"	A	A	LIDO DI CAMAIORE LU	C	SANTERENZINA SP		
2x20'									
14.40	4	SERAVEZZA"B"	A	B	NAVACCHIO ZAMBRA PI	D	SERAVEZZA LU		
16.20	5	SERAVEZZA"B"	A	D	SERAVEZZA LU	A	LIDO DI CAMAIORE LU		
17.10	6	SERAVEZZA"B"	A	C	SANTERENZINA SP	B	NAVACCHIO ZAMBRA PI		

### LUNEDI 6 GENNAIO 2025

#### FASE FINALE

ORE	GARA	CAMPO	GRUPPO		SQUADRA 1		SQUADRA 2	RIS	
2x20' - Rig									
10.30	7	SERAVEZZA"B"	FIN 3-4						
2x20' - Rig					3 <sup>^</sup> gruppo A		4 <sup>^</sup> gruppo A		
11.30	8	SERAVEZZA"B"	FIN 1-2						
					1 <sup>^</sup> GRUPPO A		2 <sup>^</sup> GRUPPO A		



# 16° Trofeo INTERNAZIONALE "DELLA BEFANA"

## cat F - Under 11 - Pulcini 2014 a7 4-6 Gennaio 2025

CAMPI
<b>SERAVEZZA a7 "C"</b> <b>SERAVEZZA a7 "D"</b>

GRUPPO A
A PONTE 2000 PT
B NAVACCHIO ZAMBRA PI
C ARCI PIANAZZE "A" SP
D SERAVEZZA LU

GRUPPO B
E ARCI PIANAZZE "B" SP
F LIDO DI CAMAIORE LU
G GHIVIBORGO LU
H DON BOSCO SPEZIA SP

### SABATO 4 GENNAIO 2025

ORE	GARA	CAMPO	GRUPPO	SQUADRA 1	SQUADRA 2	RIS	
2x20'							
15.30	1	SERAVEZZA "C"	A	A PONTE 2000 PT	B NAVACCHIO ZAMBRA PI		

### DOMENICA 5 GENNAIO 2025

ORE	GARA	CAMPO	GRUPPO	SQUADRA 1	SQUADRA 2	RIS	
2x20'							
09.00	2	SERAVEZZA "C"	B	E ARCI PIANAZZE "B" SP	F LIDO DI CAMAIORE LU		
09.50	3	SERAVEZZA "C"	A	B NAVACCHIO ZAMBRA PI	C ARCI PIANAZZE "A" SP		
10.40	4	SERAVEZZA "C"	B	G GHIVIBORGO LU	H DON BOSCO SPEZIA SP		
11.30	5	SERAVEZZA "C"	A	D SERAVEZZA LU	A PONTE 2000 PT		
11.30	6	SERAVEZZA "D"	B	H DON BOSCO SPEZIA SP	E ARCI PIANAZZE "B" SP		
12.20	7	SERAVEZZA "C"	B	F LIDO DI CAMAIORE LU	G GHIVIBORGO LU		
2x20'							
15.00	8	SERAVEZZA "C"	A	C ARCI PIANAZZE "A" SP	D SERAVEZZA LU		
15.50	9	SERAVEZZA "C"	B	E ARCI PIANAZZE "B" SP	G GHIVIBORGO LU		
16.40	10	SERAVEZZA "C"	A	B NAVACCHIO ZAMBRA PI	D SERAVEZZA LU		
17.30	11	SERAVEZZA "C"	B	F LIDO DI CAMAIORE LU	H DON BOSCO SPEZIA SP		
17.30	12	SERAVEZZA "D"	A	A PONTE 2000 PT	C ARCI PIANAZZE "A" SP		

### LUNEDI 6 GENNAIO 2025

#### FASE FINALE

ORE	GARA	CAMPO	GRUPPO	SQUADRA 1	SQUADRA 2	RIS	
1x13'							
09.00	13	SERAVEZZA "C"	FIN. ARGENTO	3A	4B		
09.15	14	SERAVEZZA "C"	FIN. ARGENTO	3B	4A		
09.30	15	SERAVEZZA "C"	FIN. ARGENTO	3A	4A		
09.45	16	SERAVEZZA "C"	FIN. ARGENTO	4B	3B		
10.00	17	SERAVEZZA "C"	FIN. ARGENTO	3B	3A		
10.15	18	SERAVEZZA "C"	FIN. ARGENTO	4A	4B		
1x13'							
10.30	19	SERAVEZZA "C"	FIN. ORO	1A	2B		
10.45	20	SERAVEZZA "C"	FIN. ORO	1B	2A		
11.00	21	SERAVEZZA "C"	FIN. ORO	1A	2A		
11.15	22	SERAVEZZA "C"	FIN. ORO	2B	1B		
11.30	23	SERAVEZZA "C"	FIN. ORO	1B	1A		
11.45	24	SERAVEZZA "C"	FIN. ORO	2A	2B		



# 16° Trofeo INTERNAZIONALE "DELLA BEFANA"

## cat G - Under 10 - Pulcini 2015 a7 4-6 Gennaio 2025

CAMPI
<b>SERAVEZZA a7 "C"</b> <b>SERAVEZZA a7 "D"</b>

GRUPPO A
A CANTERA MASSESE MS
B ATLETICO VIAREGGIO LU
C SERAVEZZA LU

GRUPPO B
D CAMAIORE LU
E NAVACCHIO ZAMBRA PI
F PISTOIA NORD PT

### SABATO 4 GENNAIO 2025

ORE	GARA	CAMPO	GRUPPO	SQUADRA 1	SQUADRA 2	RIS	
2x20'							
15.30	1	SERAVEZZA "D"	A	B ATLETICO VIAREGGIO LU	A CANTERA MASSESE MS	<input type="checkbox"/>	<input type="checkbox"/>
16.20	2	SERAVEZZA "D"	B	D CAMAIORE LU	E NAVACCHIO ZAMBRA PI	<input type="checkbox"/>	<input type="checkbox"/>
16.20	3	SERAVEZZA "C"	X	C SERAVEZZA LU	F PISTOIA NORD PT	<input type="checkbox"/>	<input type="checkbox"/>

### DOMENICA 5 GENNAIO 2025

ORE	GARA	CAMPO	GRUPPO	SQUADRA 1	SQUADRA 2	RIS	
2x20'							
09.00	4	SERAVEZZA "D"	A	A CANTERA MASSESE MS	C SERAVEZZA LU	<input type="checkbox"/>	<input type="checkbox"/>
09.50	5	SERAVEZZA "D"	B	F PISTOIA NORD PT	D CAMAIORE LU	<input type="checkbox"/>	<input type="checkbox"/>
10.40	6	SERAVEZZA "D"	X	B ATLETICO VIAREGGIO LU	E NAVACCHIO ZAMBRA PI	<input type="checkbox"/>	<input type="checkbox"/>
2x20'							
15.00	7	SERAVEZZA "D"	X	D CAMAIORE LU	A CANTERA MASSESE MS	<input type="checkbox"/>	<input type="checkbox"/>
15.50	8	SERAVEZZA "D"	B	E NAVACCHIO ZAMBRA PI	F PISTOIA NORD PT	<input type="checkbox"/>	<input type="checkbox"/>
16.40	9	SERAVEZZA "D"	A	C SERAVEZZA LU	B ATLETICO VIAREGGIO LU	<input type="checkbox"/>	<input type="checkbox"/>

### LUNEDI 6 GENNAIO 2025

FASE FINALE							
ORE	GARA	CAMPO	GRUPPO	SQUADRA 1	SQUADRA 2	RIS	
1x20'							
09.30	10	SERAVEZZA "D"	FIN. ARGENTO			<input type="checkbox"/>	<input type="checkbox"/>
				2^ Miglior 2^	3^ gruppo B		
09.50	11	SERAVEZZA "D"	FIN. ARGENTO			<input type="checkbox"/>	<input type="checkbox"/>
				3^ gruppo B	3^ gruppo A		
10.10	12	SERAVEZZA "D"	FIN. ARGENTO			<input type="checkbox"/>	<input type="checkbox"/>
				2^ Miglior 2^	3^ gruppo A		
10.40	13	SERAVEZZA "D"	FIN. ORO			<input type="checkbox"/>	<input type="checkbox"/>
				1^ gruppo A	1^ Miglior 2^		
11.00	14	SERAVEZZA "D"	FIN. ORO			<input type="checkbox"/>	<input type="checkbox"/>
				1^ Miglior 2^	1^ gruppo B		
11.20	15	SERAVEZZA "D"	FIN. ORO			<input type="checkbox"/>	<input type="checkbox"/>
				1^ gruppo A	1^ gruppo B		



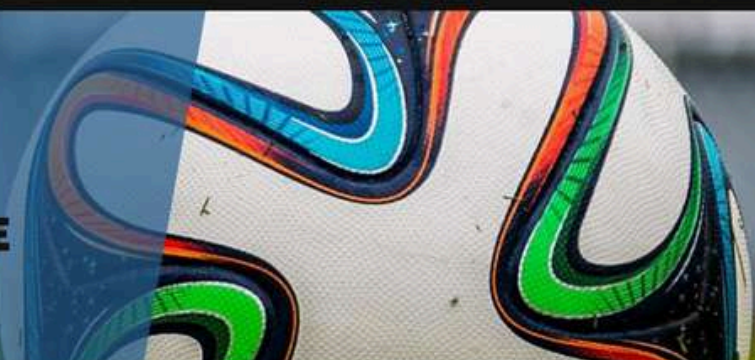
04 - 06 GEN 2025

ISCRIVITI SUBITO!!!

## RISULTATI E CLASSIFICHE



SCAN ME







# TORNEI DI CALCIO STAGIONE 2025

16° TROFEO DELLA BEFANA	- Viareggio	4 - 6 Gennaio
15° COPPA CARNEVALE	- Viareggio	15 - 16 Febbraio
18° ROMA INTERNATIONAL CUP	- Roma	18 - 21 Aprile
21° PISA WORLD CUP	- Pisa/Viareggio	18 - 21 Aprile
7° FLORENCE CUP	- Firenze	18 - 21 Aprile
27° MIRABILANDIA KIDS FESTIVAL	- Cesenatico	18 - 21 Aprile
2° TROFEO COSTA DEGLI ETRUSCHI	- San Vincenzo	25 - 27 Aprile
11° UMBRIA CUP	- Cascia	25 - 27 Aprile
4° TOSCANA YOUTH FESTIVAL	- Viareggio	25 - 27 Aprile
3° MIRABILANDIA KICK OFF CUP	- Cesenatico	25 - 27 Aprile
3° TOSCANA SPRING CUP	- Chianciano Terme	1 - 4 Maggio
18° TROFEO RIVIERA	- Lignano	1 - 4 Maggio
16° MIRABILANDIA YOUTH FESTIVAL	- Cesenatico	1 - 4 Maggio
18° TROFEO CITTÀ DI VIAREGGIO	- Viareggio	1 - 4 Maggio
3° TROFEO DELLA RIVIERA LIGURE	- Loano	31 Maggio - 2 Giugno
7° FESTIVAL SCUOLE CALCIO MIRABILANDIA	- Cesenatico	31 Maggio - 2 Giugno
21° TROFEO MAR TIRRENO	- Viareggio	31 Maggio - 2 Giugno
16° VAL DI FASSA KIDS FESTIVAL	- Canazei/Vigo/Moena	6 - 8 Giugno
14° VERSILIA CUP	- Viareggio	13 - 15 Giugno
15° MIRABILANDIA ADRIATIC CUP	- Cesenatico	13 - 15 Giugno
20° TROFEO PERLA DEL MARE	- Lignano	13 - 15 Giugno
6° RICCIONE AQUAFAN TROPHY	- Riccione	20 - 22 Giugno

Follow  
-US-



@TORNEIINTERNAZIONALI

# RITIRI ESTIVI ED INVERNALI NEI MIGLIORI CENTRI SPORTIVI D'ITALIA PER TUTTI GLI SPORT



# RITIRI **SPORTIVI**

[WWW.RITIRISPORTIVI.COM](http://WWW.RITIRISPORTIVI.COM)



@RITIRISPORTIVI

INFO@RITIRISPORTIVI.COM

TEL. +39 0584 1640198



Eventour Srl

Via Farabola Est 32 - 55049 Viareggio

Tel +39 0584 1640198

Fax +39 0584 1640199

info@torneiinternazionali.com

**www.torneiinternazionali.com**



**@torneiinternazionali**