

**20**

# TROFEO MAR TIRRENO

**31 MAGGIO - 2 GIUGNO 2024**



**GOAL**

**VIAREGGIO**



**WWW.TROFEOMARTIRRENO.IT**



[www.torneiinternazionali.com](http://www.torneiinternazionali.com)

## GIURAMENTO DELL'ATLETA

Io, giovane calciatore, prometto di portare rispetto, amicizia e solidarietà a tutti coloro che con me condivideranno lo spirito sportivo e competitivo in queste giornate. Prometto di essere corretto e leale, permettendo ai miei compagni ed ai miei avversari di potersi divertire serenamente.

Eviterò ogni scorrettezza, accogliendo una stretta di mano sincera.

Chiedo un aiuto e un appoggio sincero a genitori e tifosi, così la mia festa sarà più completa, piacevole da ricordare e da raccontare, quando, da grande, anch'io dovrò decidere dell'educazione dei miei figli. Auguro a tutti uno splendido torneo, nel segno dell'amicizia tra tutti noi e della purezza dello Sport.

# 20° TROFEO MAR TIRRENO



## 31 MAGGIO - 2 GIUGNO 2024

### 31 Maggio

Arrivo di tutte le delegazioni tra le ore 16.30 e le 18.00 presso lo Stadio "Ferracci" di Torre del Lago - Via Luigi Boccherini 20. Registrazione e ritiro della documentazione del torneo  
Ore 18.30 Inaugurazione del torneo con la sfilata di tutte le squadre partecipanti.  
Giuramento Atleta, Inni nazionali, Spettacolo musicale  
Cena in Hotel

### 1 Giugno

Ore 09.00 Inizio partite di qualificazione come da Calendario Gare  
Pausa Pranzo nei centri sportivi  
Ore 14.30 proseguimento delle partite di qualificazione

### 2 Giugno

Ore 09.00 Marco Polo Sport Center Finali Cat. Pulcini e Primi calci  
Al termine verranno premiate tutte le squadre  
Ore 9.00 Continuazione delle qualificazioni e Finali per le restanti categorie come da calendario. Premiazioni alla fine di ogni gara. Partenze

## PROGRAMMA

## INFORMAZIONI UTILI

**ACCOGLIENZA SQUADRE E INAUGURAZIONE** Dirigenti e/o allenatori dovranno presentarsi dalle ore 16.30 alle ore 18.00 presso lo Stadio Comunale "Ferracci" - Via Luigi Boccherini, 20 - Torre del Lago (LU) per la registrazione e ritiro del materiale illustrativo del Torneo  
Tutti gli accompagnatori potranno prendere posto sugli spalti per assistere alla Cerimonia Inaugurale, con la sfilata delle squadre prevista per le ore 18.30

**FINALI E PREMIAZIONI** Le finali per le Cat. Pulcini e Primi Calci si svolgeranno al M. Polo SC di Viareggio. Tutte le squadre saranno premiate con Coppa e Medaglie. Verificare il Calendario per le Finali delle altre categorie. Per le cat. agonistiche Coppe e Medaglie ai primi 4 Classificati

**RISULTATI E COMUNICATI** Tutti i risultati, classifiche, comunicati e informazioni saranno consultabili sul sito ufficiale del torneo: [www.trofeomartirreno.it/](http://www.trofeomartirreno.it/)

e sulla pagina Facebook @trofeomartirreno

Foto e Video su Instagram @torneiinternazionali hashtag#trofeomartirreno

**CAMPI SPORTIVI** Nella Brochure sono indicati gli indirizzi di tutti gli impianti sportivi

# 20° TROFEO MAR TIRRENO



## 31 MAGGIO - 2 GIUGNO 2024

### HOTEL INFO

#### PASTI

Il pacchetto base del torneo prevede la **PENSIONE COMPLETA**, dalla cena del 31/5 al pranzo del 2/6. Inoltre in ogni centro sportivo è funzionante un bar durante tutta la durata del torneo.

#### SISTEMAZIONE ALBERGHIERA

E' compresa solo l'acqua per tutti in albergo di 3/4\*\*\*\*. Altre bevande sono escluse e da pagare direttamente in hotel. Vogliamo informarvi che tutte le strutture alberghiere potrebbero chiedere una **CAUZIONE** per persona tra i 10,00 e i 15,00 Euro (in base alla sistemazione scelta). Inoltre in alcuni comuni è in vigore la **TASSA DI SOGGIORNO** da pagare direttamente in hotel al vostro arrivo. La tassa di soggiorno varia anche in questo caso da sistemazione a sistemazione, e varia da 1 Euro al giorno per persona a 3 Euro al giorno per persona.

### INGRESSI

Per tutti i partecipanti che hanno acquistato il pacchetto soggiorno l'ingresso ai Centri Sportivi sarà gratuito con consegna di Braccialeto valevole per tutto il torneo. Per chi non ha acquistato il pacchetto soggiorno l'ingresso ai centri sportivi sarà di € 5,00 al giorno, salvo diversamente previsto.

## INFO

### NUMERI UTILI

**Direttore Torneo** - Massimo cell. 347 5721737

**Segreteria Tecnica** - Giordy cell. 340 6155904

**Comunicazione Risultati e Web** - Andrea cell. 320 7627409

**Responsabile Hotel** - EVENTOUR 0584/1640198

# 20° TROFEO MAR TIRRENO



## 31 MAGGIO - 2 GIUGNO 2024

### RISTORAZIONE

Tutti gli atleti/staff/accompagnatori che hanno aderito al pacchetto in pensione completa o che hanno acquistato il pacchetto pranzi potranno usufruire dei pranzi **PREVIA PRENOTAZIONE** ai seguenti ristoranti, in base al Centro Sportivo in cui si giocano le partite

#### RISTORANTI

##### Per chi Gioca a SERAVEZZA

Pizzeria STADIO di SERAVEZZA  
Stadio Buon Riposo 108 - Seravezza

Per prenotare cell. 339 3224155



##### Per chi Gioca a TORRE DEL LAGO

Ristorante STADIO TORRE DEL LAGO  
Via Luigi Boccherini 20 - Torre del Lago

Per prenotare cell. 393 9026332



##### Per chi Gioca al PEDONESE

Ristorante al CENTRO SPORTIVO PEDONESE  
Via Giacomo Leopardi - Marina di Pietrasanta

Per prenotare cell. 380 3567793



##### Per chi Gioca al MARTINI

Ristorante CENTRO SPORTIVO MARTINI  
Via Indipendenza - Viareggio

Per prenotare cell. 389 4496828



##### Per chi Gioca allo STADIO CAMAIORE e al FONDA

Ristorante STADIO DI CAMAIORE  
Via dello Stadio 47 - Camaiore

Per prenotare cell. 338 9911420



##### Per chi Gioca al MARCO POLO

Ristorante al MARCO POLO SPORT CENTER  
Via Aurelia Nord 304 - Viareggio

Per prenotare cell. 393 3015158



##### Per chi Gioca alla PRUNICCIA

Centro Sportivo LA PRUNICCIA  
Via Montiscendi 19 - Pietrasanta

Per prenotare cell. 329 2191388



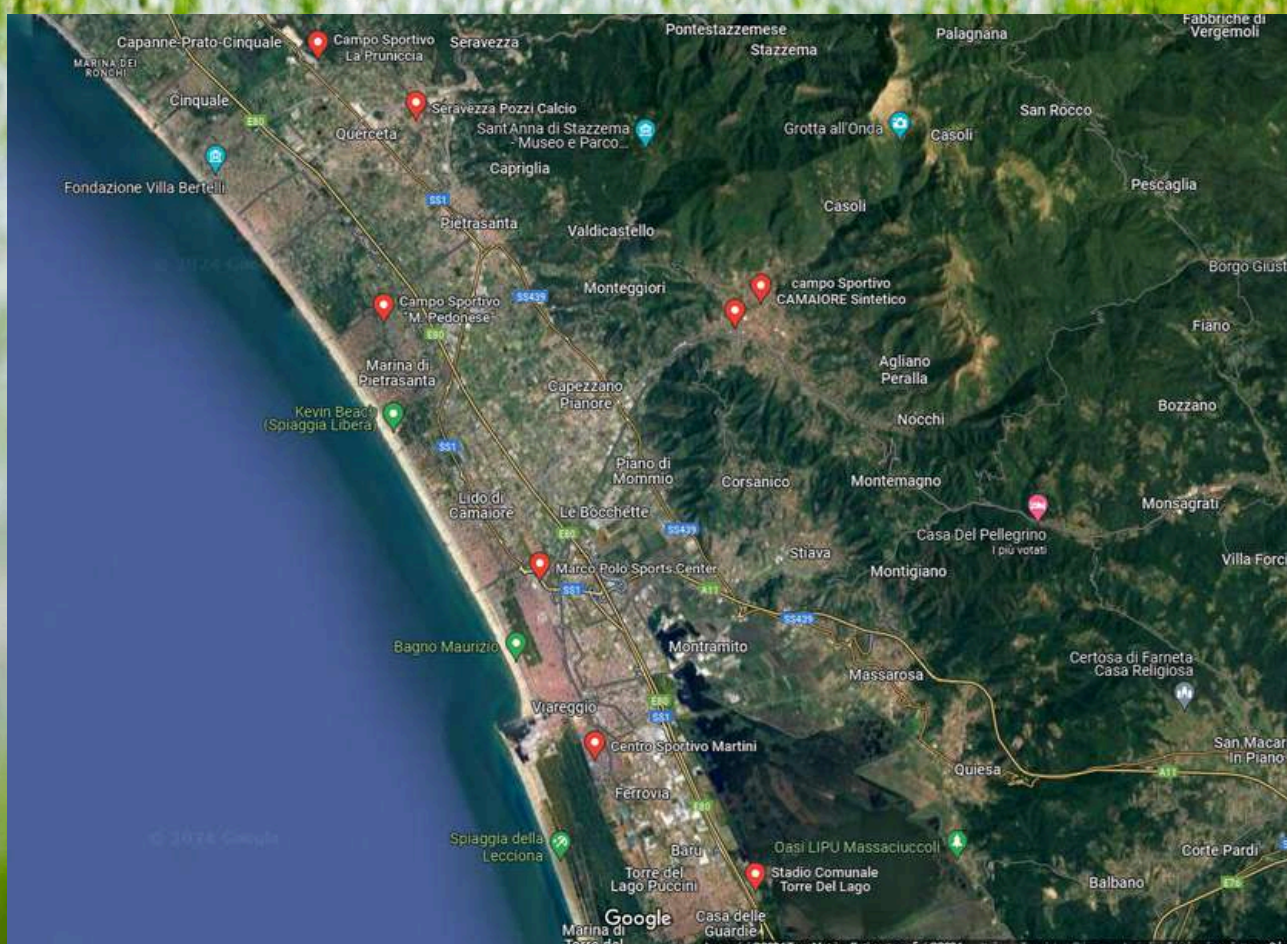
# CAMPI GARA

NOME

TIPOLOGIA

INDIRIZZO

CAMAIORE FONDA	a 11/sintetico	Via Fonda - Camaiore
STADIO COMUNALE CAMAIORE	a 11/erba	Via dello Stadio - Camaiore
PRUNICCIA	a 11/sintetico	Via Montiscendi - Pietrasanta
M. PEDONESE	a 11/sintetico	Via Leopardi - Marina di Pietrasanta
STADIO FERRACCI	a 11/erba	Via Luigi Boccherini - Torre del Lago
CENTRO SPORTIVO MARTINI	a 11/erba	Via Indipendenza - Viareggio
STADIO BUON RIPOSO DI SERAVEZZA	a 11 & a9/sintetico	Via Buon Riposo - Seravezza
MARCO POLO SPORT CENTER	a11 & a 9/sintetico	Via Aurelia Nord - Viareggio
MARCO POLO SPORT CENTER	a 7/sintetico	Via Aurelia Nord - Viareggio
MARCO POLO SPORT CENTER	a 5/sintetico	Via Aurelia Nord - Viareggio





# 20° Trofeo MAR TIRRENO 2024

1-2  
Giugno  
2024

FORMULA DEL TORNEO - CLASSIFICHE- REGOLAMENTO TECNICO

## Categoria A - UNDER 17 – ALLIEVI 2007 – 6 SQUADRE – 2 gruppi da 3 squadre

**1ª FASE:** Le squadre si incontreranno con gare di sola andata. Due tempi di gara di **30 minuti** ciascuno. Le squadre che riposeranno nel girone, disputeranno una gara incrociata con l'altro girone (**GARA X**). Il risultato di questa gara sarà valido per la classifica del proprio girone.

**2ª FASE (Finali):** Al termine della 1ª fase, le squadre **1ª classificate** del girone disputeranno la Finale per il 1° e 2° posto. Due tempi da **30 minuti** ciascuno. No supplementari. Rigori in caso di parità. Al termine della 2ª fase, le squadre **2ª classificate** del girone disputeranno la Finale per il 3° e 4° posto. Due tempi da **30 minuti** ciascuno. No supplementari. Rigori in caso di parità. Al termine della 2ª fase, le squadre **3ª classificate** del girone disputeranno la Finale per il 5° e 6° posto. Due tempi da **30 minuti** ciascuno. No supplementari. Rigori in caso di parità.

Al termine del torneo le prime 4 squadre classificate verranno premiate con coppa e medaglie.

## Categoria B - UNDER 16 – ALLIEVI 2008 – 8 SQUADRE – 2 gruppi da 4 squadre

**1ª FASE:** Le squadre si incontreranno con gare di sola andata. Due tempi di gara di **30 minuti** ciascuno.

**2ª FASE (Finali):** Al termine della 1ª fase, le squadre **1ª classificate** del girone disputeranno la Finale per il 1° e 2° posto. Due tempi da **30 minuti** ciascuno. No supplementari. Rigori in caso di parità. Al termine della 2ª fase, le squadre **2ª classificate** del girone disputeranno la Finale per il 3° e 4° posto. Due tempi da **30 minuti** ciascuno. No supplementari. Rigori in caso di parità. Al termine della 2ª fase, le squadre **3ª classificate** del girone disputeranno la Finale per il 5° e 6° posto. Due tempi da **30 minuti** ciascuno. No supplementari. Rigori in caso di parità. Al termine della 2ª fase, le squadre **4ª classificate** del girone disputeranno la Finale per il 7° e 8° posto. Due tempi da **30 minuti** ciascuno. No supplementari. Rigori in caso di parità.

Al termine del torneo le prime 4 squadre classificate verranno premiate con coppa e medaglie.

## Categoria C - UNDER 15 – GIOVANISSIMI 2009 – 10 S. – 1 gr. da 4 sq. e 2 gr. da 3 squadre

**1ª FASE:** Le squadre si incontreranno con gare di sola andata. Due tempi di gara di **25 minuti** ciascuno. Le squadre che riposeranno nel girone B e C, disputeranno una gara incrociata con l'altro girone (**GARA X**). Il risultato di questa gara sarà valido per la classifica del proprio girone.

**2ª FASE (SemiFinali):** Al termine della 1ª fase, le squadre classificate **1ª dei gironi e la 1ª Miglior 2ª** disputeranno le Semifinali. Due tempi da **25 minuti** ciascuno. No supplementari. Rigori in caso di parità.

**3ª FASE (Finali):** Al termine della 2ª fase, le squadre vincenti le Semifinali disputeranno la Finale per il 1° e 2° posto. Due tempi da **25 minuti** ciascuno. No supplementari. Rigori in caso di parità. Al termine della 2ª fase, le squadre perdenti le Semifinali disputeranno la Finale per il 3° e 4° posto. Due tempi da **25 minuti** ciascuno. No supplementari. Rigori in caso di parità. Al termine della 2ª fase, le squadre classificate **2ª e 3ª Miglior 2ª dei gironi** disputeranno la Finale per il 5° e 6° posto. Due tempi da **25 minuti** ciascuno. No supplementari. Rigori in caso di parità. Al termine della 2ª fase, le squadre classificate **1ª e 2ª Miglior 3ª dei gironi** disputeranno la Finale per il 7° e 8° posto. Due tempi da **25 minuti** ciascuno. No supplementari. Rigori in caso di parità. Al termine della 2ª fase, le squadre classificate **3ª Miglior 3ª e 4ª del Gruppo A** disputeranno la Finale per il 9° e 10° posto. Due tempi da **25 minuti** ciascuno. No supplementari. Rigori in caso di parità.

Al termine del torneo le prime 4 squadre classificate verranno premiate con coppa e medaglie.

## Categoria D - UNDER 14 – GIOVANISSIMI 2010 – 12 S. – 3 gruppi da 4 squadre

**1ª FASE:** Le squadre si incontreranno con gare di sola andata. Due tempi di gara di **25 minuti** ciascuno.

**2ª FASE (SemiFinali):** Al termine della 1ª fase, le squadre classificate **1ª dei gironi e la 1ª Miglior 2ª** disputeranno le Semifinali. Due tempi da **25 minuti** ciascuno. No supplementari. Rigori in caso di parità.

**3ª FASE (Finali):** Al termine della 2ª fase, le squadre vincenti le Semifinali disputeranno la Finale per il 1° e 2° posto. Due tempi da **25 minuti** ciascuno. No supplementari. Rigori in caso di parità. Al termine della 2ª fase, le squadre perdenti le Semifinali disputeranno la Finale per il 3° e 4° posto. Due tempi da **25 minuti** ciascuno. No supplementari. Rigori in caso di parità. Al termine della 2ª fase, le squadre classificate **2ª e 3ª Miglior 2ª dei gironi** disputeranno la Finale per il 5° e 6° posto. Due tempi da **25 minuti** ciascuno. No supplementari. Rigori in caso di parità. Al termine della 2ª fase, le squadre classificate **1ª e 2ª Miglior 3ª dei gironi** disputeranno la Finale per il 7° e 8° posto. Due tempi da **25 minuti** ciascuno. No supplementari. Rigori in caso di parità. Al termine della 2ª fase, le squadre classificate **3ª Miglior 3ª e la 1ª Miglior 4ª dei gironi** disputeranno la Finale per il 9° e 10° posto. Due tempi da **25 minuti** ciascuno. No supplementari. Rigori in caso di parità. Al termine della 2ª fase, le squadre classificate **2ª e 3ª Miglior 4ª dei gironi** disputeranno la Finale per il 11° e 12° posto. Due tempi da **25 minuti** ciascuno. No supplementari. Rigori in caso di parità.

Al termine del torneo le prime 4 squadre classificate verranno premiate con coppa e medaglie.

## Categoria E - UNDER 13 – ESORDIENTI 2011 a9 – 12 SQUADRE – 3 gruppi da 4 squadre

**1ª FASE:** Le squadre si incontreranno con gare di sola andata. Due tempi di gara di **20 minuti** ciascuno.

**2ª FASE (SemiFinali):** Al termine della 1ª fase, le squadre classificate **1ª dei gironi e la 1ª Miglior 2ª** disputeranno le Semifinali. Due tempi da **20 minuti** ciascuno. No supplementari. Rigori in caso di parità.

**3ª FASE (Finali):** Al termine della 2ª fase, le squadre vincenti le Semifinali disputeranno la Finale per il 1° e 2° posto. Due tempi da **20 minuti** ciascuno. No supplementari. Rigori in caso di parità. Al termine della 2ª fase, le squadre perdenti le Semifinali disputeranno la Finale per il 3° e 4° posto. Due tempi da **20 minuti**

ciascuno. No supplementari. Rigori in caso di parità. Al termine della 2<sup>a</sup> fase, le squadre classificate 2<sup>a</sup> e 3<sup>a</sup> **Miglior 2<sup>a</sup> dei gironi** disputeranno la Finale per il 5° e 6° posto. Due tempi da **20 minuti** ciascuno. No supplementari. Rigori in caso di parità. Al termine della 2<sup>a</sup> fase, le squadre classificate 1<sup>a</sup> e 2<sup>a</sup> **Miglior 3<sup>a</sup> dei gironi** disputeranno la Finale per il 7° e 8° posto. Due tempi da **20 minuti** ciascuno. No supplementari. Rigori in caso di parità. Al termine della 2<sup>a</sup> fase, le squadre classificate 3<sup>a</sup> **Miglior 3<sup>a</sup>** e la 1<sup>a</sup> **Miglior 4<sup>a</sup> dei gironi** disputeranno la Finale per il 9° e 10° posto. Due tempi da **20 minuti** ciascuno. No supplementari. Rigori in caso di parità. Al termine della 2<sup>a</sup> fase, le squadre classificate 2<sup>a</sup> e 3<sup>a</sup> **Miglior 4<sup>a</sup> dei gironi** disputeranno la Finale per il 11° e 12° posto. Due tempi da **20 minuti** ciascuno. No supplementari. Rigori in caso di parità.

**Al termine del torneo le prime 4 squadre classificate verranno premiate con coppa e medaglie. Tutte le altre con medaglia.**

## **Categoria F – UNDER 12 – ESORDIENTI 2012 a9 – 16 SQUADRE – 4 gruppi da 4 squadre**

**1<sup>a</sup> FASE:** Le squadre si incontreranno con gare di sola andata. Due tempi di gara di **20 minuti** ciascuno.

**2<sup>a</sup> FASE (SemiFinali):** Al termine della 1<sup>a</sup> fase, le squadre classificate **1<sup>a</sup> dei gironi** disputeranno le **Semifinali A**. Due tempi da **20 minuti** ciascuno. No supplementari. Rigori in caso di parità. Al termine della 1<sup>a</sup> fase, le squadre classificate **2<sup>a</sup> dei gironi** disputeranno le **Semifinali B**. Due tempi da **20 minuti** ciascuno. No supplementari. Rigori in caso di parità. Al termine della 1<sup>a</sup> fase, le squadre classificate **3<sup>a</sup> dei gironi** disputeranno le **Semifinali C**. Due tempi da **20 minuti** ciascuno. No supplementari. Rigori in caso di parità. Al termine della 1<sup>a</sup> fase, le squadre classificate **4<sup>a</sup> dei gironi** disputeranno le **Semifinali D**. Due tempi da **20 minuti** ciascuno. No supplementari. Rigori in caso di parità.

**3<sup>a</sup> FASE (Finali):** Al termine della 2<sup>a</sup> fase, le squadre VINCENTI LE Semifinali A-B-C-D- disputeranno le Finali (come da calendario). Due tempi da **20 minuti** ciascuno. No supplementari. Rigori in caso di parità. Al termine della 2<sup>a</sup> fase, le squadre PERDENTI Semifinali A-B-C-D- disputeranno le Finali (come da calendario). Due tempi da **20 minuti** ciascuno. No supplementari. Rigori in caso di parità.

**Al termine del torneo le prime 4 squadre classificate verranno premiate con coppa e medaglie. Tutte le altre con medaglia.**

## **Categoria G – Under 11 - PULCINI 2013 a7 – 10 S. – 1 gr. da 4 sq. e 2 gr. da 3 squadre**

**1<sup>a</sup> FASE:** Le squadre si incontreranno con gare di sola andata. Due tempi di gara di **17 minuti** ciascuno. Le squadre che riposeranno nel **girone B e C**, disputeranno una gara incrociata con l'altro girone (**GARA X**). Il risultato di questa gara sarà valido per la classifica del proprio girone.

**2<sup>a</sup> FASE (Finali ORO-ARGENTO-BRONZO):** Al termine della 1<sup>a</sup> fase, le squadre classificate **1<sup>a</sup> dei gironi** e la **1<sup>a</sup> Miglior 2<sup>a</sup>** disputeranno le Finali Oro. Un tempo da **15 minuti** ciascuno. No supplementari. No rigori. Al termine della 1<sup>a</sup> fase, le squadre classificate **2<sup>a</sup> e 3<sup>a</sup> Miglior 2<sup>a</sup> dei gironi** e la **1<sup>a</sup> Miglior 3<sup>a</sup>** disputeranno le Finali Argento. Un tempo da **15 minuti** ciascuno. No supplementari. No rigori. Al termine della 1<sup>a</sup> fase, le squadre classificate **2<sup>a</sup> e 3<sup>a</sup> Miglior 3<sup>a</sup>** e la **4<sup>a</sup> del Gruppo A** le Finali Argento. Un tempo da **15 minuti** ciascuno. No supplementari. No rigori.

**Al termine del torneo TUTTE le squadre verranno premiate INDISTINTAMENTE DALLA CLASSIFICA con coppa e medaglie.**

## **Categoria H – Under 10 - PULCINI 2014 a7 – 8 SQUADRE – 2 gruppi da 4 squadre**

**1<sup>a</sup> FASE:** Le squadre si incontreranno con gare di sola andata. Due tempi di gara di **17 minuti** ciascuno.

**2<sup>a</sup> FASE (Finali ORO-ARGENTO):** Al termine della 1<sup>a</sup> fase, le squadre classificate **1<sup>a</sup> e 2<sup>a</sup> dei gironi** disputeranno le Finali Oro. Un tempo da **15 minuti** ciascuno. No supplementari. No rigori. Al termine della 1<sup>a</sup> fase, le squadre classificate **3<sup>a</sup> e 4<sup>a</sup> dei gironi** disputeranno le Finali Argento. Un tempo da **15 minuti** ciascuno. No supplementari. No rigori.

**Al termine del torneo TUTTE le squadre verranno premiate INDISTINTAMENTE DALLA CLASSIFICA con coppa e medaglie.**

## **Categoria I – Under 9 - PRIMI CALCI 2015/16 a5 – 8 SQUADRE – 1 gruppo da 8 squadre**

**FASE UNICA (Andata):** non essendo possibile per regolamento Fgc in questa categoria disputare alcun tipo di gara di finale Le squadre si incontreranno con gare di andata. Due tempi di gara di **15 minuti** ciascuno. **Non verrà stilata alcuna classifica.**

**Al termine del torneo TUTTE le squadre verranno premiate INDISTINTAMENTE DALLA CLASSIFICA con coppa e medaglie.**

## **CLASSIFICHE categorie ALLIEVI-GIOVANISSIMI-ESORDIENTI-PULCINI**

Le classifiche saranno redatte in base ai seguenti criteri: **3 punti per la vittoria - 1 punto per il pareggio - 0 punti per la sconfitta.**

*In caso di parità di punteggio, TRA DUE SQUADRE, valgono i criteri in ordine elencati:*

1) esito degli incontri diretti 2) differenza reti sul totale degli incontri disputati nel girone\* 3) maggior numero di reti segnate sul totale degli incontri disputati nel girone\* 4) sorteggio.

*In caso di parità di punteggio, TRA PIU' DI DUE SQUADRE, valgono i criteri in ordine elencati:*

**CLASSIFICA "AVULSA":** 1) somma punti conseguiti negli scontri diretti 2) Differenza reti negli scontri diretti. A seguire:

**CLASSIFICA GENERALE:** 3) Differenza reti globale nell'intero girone\* 4) maggior numero di reti segnate sul totale degli incontri disputati nel girone\* 5) sorteggio.

\* nel caso di tornei con partite "ad incrocio - partita X" si terrà conto anche di queste gare.

## **MIGLIOR SECONDA – MIGLIOR TERZA – MIGLIOR QUARTA**

Per determinare **la miglior seconda, la miglior terza o la miglior quarta**, si terrà conto nell'ordine: 1. Maggior numero di punti conseguiti tra le seconde, terze o quarte classificate; 2. migliore differenza reti tra le tra le seconde, terze o quarte classificate; 3. maggior numero di reti segnate tra le seconde, terze o quarte classificate; 4. Con persistente parità si procederà al sorteggio.



## REGOLAMENTO TECNICO Esordienti a9-Pulcini a7-Primi Calci a5

### ESORDIENTI a9

1. **FUORIGIOCO:** A 16,50 metri dalla linea di fondo campo (vedi com. 51 s.g.s. 2022/23). A discrezione dell'Organizzazione a 13,00 metri dalla linea di fondo campo (corrispondenza all'area). 2. **TIME OUT:** Poiché si tratta di torneo a rapido svolgimento non vi è il time-out. 3. **RETROPASSAGGIO:** Nel retropassaggio al portiere, lo stesso NON POTRÀ prendere il pallone con le mani, ma potrà giocarlo solo con i piedi, anche all'interno dell'area. 4. **SOSTITUZIONI:** Trattandosi di torneo "a rapido svolgimento" e con tempi di gioco ridotti, le sostituzioni sono da ritenersi libere. La regola che obbliga che tutti i ragazzi partecipino alla gara viene demandata alla sensibilità e correttezza degli Allenatori. L'Organizzazione non accetterà alcun reclamo relativo al minutaggio e/o al mancato impiego di uno o più giocatori alla gara. **Cambi volanti senza interruzione del gioco da centrocampo.** 5. **Zona di "NO PRESSING":** in occasione della rimessa dal fondo, non è permesso ai giocatori della squadra avversaria di superare la linea determinata dal limite dell'area di rigore e dal suo prolungamento fino alla linea laterale, permettendo di far giocare la palla sui lati al di fuori dell'area di rigore. Il gioco comincia normalmente quando il giocatore riceve la palla e comunque dopo un massimo di 6 secondi. E' chiaro che nell'etica della norma i giocatori avversari dovranno comunque permettere lo sviluppo iniziale del gioco, evitando di andare velocemente in pressione appena effettuata la rimessa in gioco. 6. **AMMONIZIONI:** Previste. **ESPULSIONE:** Per comportamenti particolarmente gravi. Ammessa la sostituzione del calciatore espulso nel tempo di gioco successivo al tempo in cui è avvenuta l'espulsione. 7. **BARRIERA:** Distanza a 7 metri. **RIGORE:** Distanza a 9 metri. 8. **RIGORI:** In caso di ricorso ai rigori (nelle fasi finali), verranno battuti 3 rigori; in caso di parità al termine dei rigori, si procederà ad oltranza.

### PULCINI a7

1. **FUORIGIOCO:** Non esiste fuorigioco. 2. **TIME OUT:** Poiché si tratta di torneo a rapido svolgimento non vi è il time-out. 3. **RETROPASSAGGIO:** Nel retropassaggio al portiere, lo stesso NON POTRÀ prendere il pallone con le mani, ma potrà giocarlo solo con i piedi. In questa fase non è possibile attaccare il portiere che dovrà liberarsi del pallone nel più breve tempo possibile. 4. **PORTIERE:** Il portiere non può calciare la palla oltre la metà campo. E' invece concesso al portiere il lancio con le mani nella metà campo avversaria. NON è concesso al portiere il lancio con i piedi (su rinvio) se supera la meta campo. Se ciò avviene, il rinvio va ripetuto. Il portiere che mette palla a terra NON può riprendere la palla con le mani. Il portiere non può mantenere il possesso della palla per più di 6 secondi, sia con le mani che con i piedi. 5. **RIMESSE LATERALI:** Le rimesse laterali si battono esclusivamente con le mani. 6. **DIFFERENZA GOL:** In caso di differenza di 5 reti durante un tempo di gioco, la squadra in svantaggio può giocare con un giocatore in più fino a quando la differenza si riduce a -3. 7. **PUNIZIONI:** Come da regolamento Nazionale FIGC-SGS sono ammesse le punizioni "di prima", come è ammesso il calcio di rigore in area in caso di fallo di rilevante entità. Poiché in alcune regioni sono ammesse solo punizioni di "seconda", all'inizio della gara le due squadre si potranno accordare affinché tutte le punizioni vengano battute di "seconda", previo avviso all'arbitro. Lo stesso accordo va preso riguardo l'eventuale calcio di rigore. 8. **BARRIERA:** Distanza a 6 metri. **RIGORE:** Distanza a 7 metri. 9. **AMMONIZIONI:** Previste in casi eccezionali. **ESPULSIONI:** Per comportamenti particolarmente gravi. Ammessa la sostituzione del calciatore espulso nel tempo di gioco successivo al tempo in cui è avvenuta l'espulsione. 10. **SOSTITUZIONI:** Trattandosi di torneo "a rapido svolgimento" e con tempi di gioco ridotti, le sostituzioni sono da ritenersi libere. La regola che obbliga che tutti i ragazzi partecipino alla gara viene demandata alla sensibilità e correttezza degli Allenatori. L'Organizzazione non accetterà alcun reclamo relativo al minutaggio e/o al mancato impiego di uno o più giocatori alla gara. **Cambi volanti senza interruzione del gioco da centrocampo.** 11. **PRIMO PASSAGGIO LIBERO DAL PORTIERE:** Quando la palla viene giocata dal portiere e prima che venga toccata da un suo compagno, non è consentito agli avversari impossessarsi della stessa (primo tocco libero).

### PRIMI CALCII a5

1. **FUORIGIOCO:** Non esiste fuorigioco. 2. **TIME OUT:** Poiché si tratta di torneo a rapido svolgimento non vi è il time-out. 3. **RETROPASSAGGIO:** Nel retropassaggio al portiere, lo stesso POTRÀ prendere il pallone con le mani. 4. **PORTIERE:** Il portiere non può calciare la palla oltre la metà campo. E' invece concesso al portiere il lancio con le mani nella metà campo avversaria. NON è concesso al portiere il lancio con i piedi (su rinvio) se supera la meta campo. Se ciò avviene, il rinvio va ripetuto. Il portiere che mette palla a terra NON può riprendere la palla con le mani. Il portiere non può mantenere il possesso della palla per più di 6 secondi, sia con le mani che con i piedi. 5. **RIMESSE LATERALI:** Le rimesse laterali possono essere effettuate sia con le mani che con i piedi. 6. **RIMESSE DA FONDO CAMPO:** Le rimesse da fondo campo possono essere effettuate dal portiere sia con le mani che con i piedi. 7. **DIFFERENZA GOL:** In caso di differenza di 5 reti durante un tempo di gioco, la squadra in svantaggio può giocare con un giocatore in più fino a quando la differenza si riduce a -3. 8. **PUNIZIONI:** Come da regolamento Nazionale FIGC-SGS sono ammesse le punizioni "di prima", come è ammesso il calcio di rigore in area in caso di fallo di rilevante entità. Poiché in alcune regioni sono ammesse solo punizioni di "seconda", all'inizio della gara le due squadre si potranno accordare affinché tutte le punizioni vengano battute di "seconda", previo avviso all'arbitro. Lo stesso accordo va preso riguardo l'eventuale calcio di rigore. 9. **BARRIERA:** Distanza a 6 metri. **RIGORE:** Distanza a 7 metri. 10. **AMMONIZIONI ed ESPULSIONI:** Non previste. 11. **SOSTITUZIONI:** Trattandosi di torneo "a rapido svolgimento" e con tempi di gioco ridotti, le sostituzioni sono da ritenersi libere. La regola che obbliga che tutti i ragazzi partecipino alla gara viene demandata alla sensibilità e correttezza degli Allenatori. L'Organizzazione non accetterà alcun reclamo relativo al minutaggio e/o al mancato impiego di uno o più giocatori alla gara. **Cambi volanti senza interruzione del gioco da centrocampo.** 12. **PRIMO PASSAGGIO LIBERO DAL PORTIERE:** Quando la palla viene giocata dal portiere e prima che venga toccata da un suo compagno, non è consentito agli avversari impossessarsi della stessa (primo tocco libero).

## NOTIZIE IMPORTANTI

**SQUADRE DOPPIE "A" e "B":** Si ricorda che all'inizio del torneo dovranno essere presentate le LISTE CHIUSE. Non potranno quindi successivamente essere scambiati giocatori tra le varie squadre nella stessa categoria.

**DISTINTE DI GARA:** Trattandosi di partite ufficiali, si raccomanda di predisporre le classiche DISTINTE DI GARA (in triplice copia per le categorie agonistiche: Juniores-Allievi Giovanissimi) e in doppia copia per le categorie Esordienti-Pulcini-Primi Calci, che dovranno essere presentate AD OGNI PARTITA.

**PALLONI PER RISCALDAMENTO:** L'organizzazione fornirà solamente i palloni ufficiali delle gare. Le squadre dovranno quindi provvedere autonomamente per i palloni pre-gara.

**PARASTINCHI:** Poiché è accaduto che alcune squadre ne fossero sprovviste in tornei precedenti, si ricorda che il regolamento del calcio OBBLIGA tutti i calciatori IN TUTTE LE CATEGORIE ad indossare i parastinchi durante le gare (regola 4 punto 2 delle Regole del Calcio).

**MAGLIE DI GIOCO - CASACCHE:** Si consiglia di possedere più mute di maglie di colore diverso, e di munirsi di casacche nel caso i colori delle maglie delle due squadre fossero confondibili, che, come da Regolamento Figc, andranno indossate dalla squadra prima nominata.

**TEMPI DI GARA-CAMPI:** Si raccomanda vivamente di controllare SEMPRE i tempi di gara previsti dai calendari, che, specialmente nelle categorie PULCINI e PRIMI CALCII, possono differire nelle varie fasi. Si raccomanda anche il controllo dei campi di gioco, che non sono sempre gli stessi in tutta la manifestazione.

**RISULTATI E CLASSIFICHE - SITO - PAGINA FACEBOOK:** Si invitano Dirigenti ed Allenatori a mettere una "mi piace" sulla pagina facebook dedicata al torneo e consultare l'eventuale sito dedicato al torneo. Potranno così essere subito informati dei vari risultati e classifiche. Si potranno inoltre caricare foto e video girati durante la manifestazione.



WWW.TROFEOMARTIRRENO.IT  
FACEBOOK.COM/TROFEOMARTIRRENO





## 20° Trofeo "MAR TIRRENO"

### cat A-Under 17-Allievi 2007 a11 1-2 Giugno 2024

**CAMPI**

**FONDA  
PRUNICCIA  
SERAVEZZA a11**

**GRUPPO A**

A I. CENTROLAGO BS  
B SERAVEZZA LU  
C AZZANO BG

**GRUPPO B**

D COLOGNESE BG  
E ANGELANA 1930 PG  
F COLICODERVIESE LC

### SABATO 1 GIUGNO 2024

ORE	GARA	CAMPO	GRUPPO		SQUADRA 1		SQUADRA 2	RIS	
<b>2X30'</b>									
09.00	1	FONDA	A	A	I. CENTROLAGO BS	B	SERAVEZZA LU		
10.15	2	FONDA	B	D	COLOGNESE BG	E	ANGELANA 1930 PG		
11.30	3	FONDA	X	C	AZZANO BG	F	COLICODERVIESE LC		
<b>2X30'</b>									
15.00	4	FONDA	A	A	I. CENTROLAGO BS	C	AZZANO BG		
16.15	5	FONDA	B	F	COLICODERVIESE LC	D	COLOGNESE BG		
17.30	6	FONDA	X	B	SERAVEZZA LU	E	ANGELANA 1930 PG		

### DOMENICA 2 GIUGNO 2024

ORE	GARA	CAMPO	GRUPPO		SQUADRA 1		SQUADRA 2	RIS	
<b>2X30'</b>									
09.00	7	FONDA	X	D	COLOGNESE BG	A	I. CENTROLAGO BS		
10.15	8	FONDA	B	E	ANGELANA 1930 PG	F	COLICODERVIESE LC		
11.30	9	FONDA	A	B	SERAVEZZA LU	C	AZZANO BG		

### FASE FINALE

ORE	GARA	CAMPO	GRUPPO		SQUADRA 1		SQUADRA 2	RIS	
<b>2x30' - Rig</b>									
15.00	10	PRUNICCIA	FIN 5-6						
<b>2x30' - Rig</b>									
					3 <sup>a</sup> gruppo A		3 <sup>a</sup> gruppo B		
15.00	11	PEDONESE	FIN 3-4						
<b>2x30' - Rig</b>									
					2 <sup>a</sup> gruppo A		2 <sup>a</sup> gruppo B		
15.00	12	SERAVEZZA a11	FIN 1-2						
					1 <sup>a</sup> GRUPPO A		1 <sup>a</sup> GRUPPO B		



## 20° Trofeo "MAR TIRRENO"

### cat B-Under 16-Allievi 2008 a11 1-2 Giugno 2024

<b>CAMPI</b>	<b>GRUPPO A</b>	<b>GRUPPO B</b>
CAMAIORE STADIO SERAVEZZA a11 M. PEDONESE PRUNICCIA	A BARBATO FA RM B COLOGNESE BG C PICCOLO STADIO SA D ANGELANA 1930 PG	E AZZANO BG F CARUGATE MB G COLICODERVIESE LC H SERAVEZZA LU

### SABATO 1 GIUGNO 2024

ORE	GARA	CAMPO	GRUPPO		SQUADRA 1	SQUADRA 2	RIS	
<b>2X30'</b>								
09.00	1	CAMAIORE ST	A	A	BARBATO FA RM	B COLOGNESE BG		
10.15	2	CAMAIORE ST	A	C	PICCOLO STADIO SA	D ANGELANA 1930 PG		
11.30	3	CAMAIORE ST	B	E	AZZANO BG	F CARUGATE MB		
12.45	4	CAMAIORE ST	B	G	COLICODERVIESE LC	H SERAVEZZA LU		
<b>2X30'</b>								
14.45	5	CAMAIORE ST	A	B	COLOGNESE BG	C PICCOLO STADIO SA		
16.00	6	CAMAIORE ST	A	A	BARBATO FA RM	D ANGELANA 1930 PG		
17.15	7	CAMAIORE ST	B	F	CARUGATE MB	G COLICODERVIESE LC		
18.30	8	CAMAIORE ST	B	E	AZZANO BG	H SERAVEZZA LU		

### DOMENICA 2 GIUGNO 2024

ORE	GARA	CAMPO	GRUPPO		SQUADRA 1	SQUADRA 2	RIS	
<b>2X30'</b>								
09.00	9	CAMAIORE ST	B	F	CARUGATE MB	H SERAVEZZA LU		
10.15	10	CAMAIORE ST	B	E	AZZANO BG	G COLICODERVIESE LC		
11.00	11	PEDONESE	A	A	BARBATO FA RM	C PICCOLO STADIO SA		
11.30	12	CAMAIORE ST	A	B	COLOGNESE BG	D ANGELANA 1930 PG		

### FASE FINALE

ORE	GARA	CAMPO	GRUPPO		SQUADRA 1	SQUADRA 2	RIS	
<b>2x30' - Rig</b>								
17.30	13	PRUNICCIA	FIN 7-8					
<b>2x30' - Rig</b>								
					4 <sup>a</sup> gruppo A	4 <sup>a</sup> gruppo B		
16.15	14	PRUNICCIA	FIN 5-6					
<b>2x30' - Rig</b>								
					3 <sup>a</sup> gruppo A	3 <sup>a</sup> gruppo B		
16.15	15	PEDONESE	FIN 3-4					
<b>2x30' - Rig</b>								
					2 <sup>a</sup> gruppo A	2 <sup>a</sup> gruppo B		
16.30	16	SERAVEZZA a11	FIN 1-2					
					1 <sup>a</sup> GRUPPO A	1 <sup>a</sup> GRUPPO B		



## 20° Trofeo "MAR TIRRENO"

### cat C-Under 15-Giovanissimi 2009 a11 1-2 Giugno 2024

**M. PEDONESE  
PRUNICCIA  
TORRE DEL LAGO "FERRACCI"  
"MARCO POLO" "A"**

GRUPPO A			
A	PRO COLLEGNO TO		
B	COLOGNESE BG		
C	FULGOR 1909 GE		
D	ANGELANA 1930 PG		
GRUPPO B		GRUPPO C	
E	REAL AZZURRA VT	H	ISOLA BERGAMASCA B BG
F	ISOLA BERGAMASCA A BG	I	SAINT CHRISTOPHE AO
G	COLICODERVIESE LC	L	AZZANO BG

### SABATO 1 GIUGNO 2024

ORE	GARA	CAMPO	GRUPPO	SQUADRA 1	SQUADRA 2	RIS	
2 x 25'							
09.00	1	PRUNICCIA	A	PRO COLLEGNO TO	COLOGNESE BG		
09.00	2	PEDONESE	B	REAL AZZURRA VT	ISOLA BERGAMASCA A BG		
10.00	3	PEDONESE	C	ISOLA BERGAMASCA B BG	SAINT CHRISTOPHE AO		
10.00	4	PRUNICCIA	A	FULGOR 1909 GE	ANGELANA 1930 PG		
11.00	5	PEDONESE	B	ISOLA BERGAMASCA A BG	COLICODERVIESE LC		
12.00	6	PEDONESE	C	SAINT CHRISTOPHE AO	AZZANO BG		
12.00	7	PRUNICCIA	A	PRO COLLEGNO TO	FULGOR 1909 GE		
13.00	8	PEDONESE	B	COLICODERVIESE LC	REAL AZZURRA VT		
2 x 25'							
15.00	9	PEDONESE	C	AZZANO BG	ISOLA BERGAMASCA B BG		
15.00	10	PRUNICCIA	A	COLOGNESE BG	ANGELANA 1930 PG		
16.00	11	PEDONESE	X	ISOLA BERGAMASCA A BG	SAINT CHRISTOPHE AO		
16.00	12	PRUNICCIA	A	ANGELANA 1930 PG	PRO COLLEGNO TO		
17.00	13	PEDONESE	X	ISOLA BERGAMASCA B BG	REAL AZZURRA VT		
17.00	14	PRUNICCIA	A	COLOGNESE BG	FULGOR 1909 GE		
18.00	15	PEDONESE	X	AZZANO BG	COLICODERVIESE LC		

### DOMENICA 2 GIUGNO 2024

#### FASE FINALE

ORE	GARA	CAMPO	GRUPPO	SQUADRA 1	SQUADRA 2	RIS	
2x25' - Rig							
09.30	16	PEDONESE	Semifinale A				
2x25' - Rig							
10.30	17	PEDONESE	Semifinale B	1 <sup>a</sup> Gruppo A	1 <sup>a</sup> Gruppo B		
2x25' - Rig							
09.00	18	PRUNICCIA	Fin.Cons. 9-10	1 <sup>a</sup> Gruppo C	1 <sup>a</sup> miglior 2 <sup>a</sup>		
2x25' - Rig							
10.00	19	PRUNICCIA	Fin.Cons. 7-8	3 <sup>a</sup> miglior 3 <sup>a</sup>	4 <sup>a</sup> gruppo A		
2x25' - Rig							
11.00	20	PRUNICCIA	Fin.Cons. 5-6	1 <sup>a</sup> miglior 3 <sup>a</sup>	2 <sup>a</sup> miglior 3 <sup>a</sup>		
2x25' - Rig							
14.30	21	TORRE DEL LAGO	Finale 3-4	2 <sup>a</sup> miglior 2 <sup>a</sup>	3 <sup>a</sup> miglior 2 <sup>a</sup>		
2x25' - Rig							
15.30	22	"M.POLO" "A"	FIN 1-2	Perdente Semifinale A	Perdente Semifinale B		
				VINCENTE SEMIFINALE A			VINCENTE SEMIFINALE B



## 20° Trofeo "MAR TIRRENO"

### cat D-Under 14-Giovanissimi 2010 a11 1-2 Giugno 2024

#### CAMPI

**TORRE DEL LAGO "FERRACCI"  
MARTINI  
"MARCO POLO" "A"**

#### GRUPPO A

A	ENTECCA GE
B	PRO COLLEGNO TO
C	BARBATO FA RM
D	SANT AMBROEUS A MI

#### GRUPPO C

I	SANT AMBROEUS B MI
L	REAL AZZURRA VT
M	ISOLA BERGAMASCA BG
N	AZZANO BG

#### GRUPPO B

E	ARQUATESE AL
F	COLOGNESE BG
G	COLICODERVIESE LC
H	OLIMPIA CADORAGO CO

### SABATO 1 GIUGNO 2024

ORE	GARA	CAMPO	GRUPPO		SQUADRA 1		SQUADRA 2	RIS	
2x20'									
09.00	1	TORRE DEL LAGO	A	A	ENTECCA GE	B	PRO COLLEGNO TO		
09.00	2	MARTINI	B	E	ARQUATESE AL	F	COLOGNESE BG		
10.00	3	TORRE DEL LAGO	A	C	BARBATO FA RM	D	SANT AMBROEUS A MI		
10.00	4	MARTINI	B	G	COLICODERVIESE LC	H	OLIMPIA CADORAGO CO		
11.00	5	TORRE DEL LAGO	C	I	SANT AMBROEUS B MI	L	REAL AZZURRA VT		
11.00	6	MARTINI	C	M	ISOLA BERGAMASCA BG	N	AZZANO BG		
12.00	7	TORRE DEL LAGO	A	A	ENTECCA GE	C	BARBATO FA RM		
12.00	8	MARTINI	B	E	ARQUATESE AL	G	COLICODERVIESE LC		
2x20'									
14.30	9	TORRE DEL LAGO	A	B	PRO COLLEGNO TO	D	SANT AMBROEUS A MI		
14.30	10	MARTINI	B	F	COLOGNESE BG	H	OLIMPIA CADORAGO CO		
15.30	11	TORRE DEL LAGO	C	I	SANT AMBROEUS B MI	M	ISOLA BERGAMASCA BG		
15.30	12	MARTINI	C	L	REAL AZZURRA VT	N	AZZANO BG		
16.30	13	TORRE DEL LAGO	A	D	SANT AMBROEUS A MI	A	ENTECCA GE		
16.30	14	MARTINI	B	H	OLIMPIA CADORAGO CO	E	ARQUATESE AL		
17.30	15	TORRE DEL LAGO	A	C	BARBATO FA RM	B	PRO COLLEGNO TO		
17.30	16	MARTINI	B	G	COLICODERVIESE LC	F	COLOGNESE BG		
18.30	17	TORRE DEL LAGO	C	N	AZZANO BG	I	SANT AMBROEUS B MI		
18.30	18	MARTINI	C	M	ISOLA BERGAMASCA BG	L	REAL AZZURRA VT		

### DOMENICA 2 GIUGNO 2024

#### FASE FINALE

ORE	GARA	CAMPO	GRUPPO		SQUADRA 1		SQUADRA 2	RIS	
2x25' R									
09.00	19	TORRE DEL LAGO	SEMIFINALE A						
2x25' R					1^ gruppo A		1^ gruppo B		
10.00	20	TORRE DEL LAGO	SEMIFINALE B						
2x25' R					1^ gruppo C		1^ Miglior 2^		
09.00	21	MARTINI	FIN 11-12						
2x25' R					2^ Miglior 4^		3^ Miglior 4^		
10.00	22	MARTINI	FIN 9-10						
2x25' R					3^ Miglior 3^		1^ Miglior 4^		
11.00	23	MARTINI	FIN 7-8						
2x25' R					1^ Miglior 3^		2^ Miglior 3^		
11.00	24	TORRE DEL LAGO	FIN 5-6						
2x25' R					2^ Miglior 2^		3^ Miglior 2^		
16.00	25	TORRE DEL LAGO	FIN 3-4						
2x25' R					Perdente Semifinale A		Perdente Semifinale B		
16.00	26	"M.POLO" "A"	FIN 1-2						
					VINCENTE SEMIFINALE A		VINCENTE SEMIFINALE B		



## 20° Trofeo "MAR TIRRENO"

### cat E-Under 13-Esordienti 2011 a9 1-2 Giugno 2024

#### CAMPI

SERAVEZZA "A"  
SERAVEZZA "B"  
"MARCO POLO" "D"

#### GRUPPO A

A	VILIANENSIS BI
B	I. CENTROLAGO A BS
C	MONTEBELLO PR
D	BRIGNANESE BG
<b>GRUPPO C</b>	
I	VINOVO SPORT EVENT TO
L	SANSOVINO AR
M	AZZANO BG
N	I. CENTROLAGO B BS

#### GRUPPO B

E	PRO COLLEGNO TO
F	COLICODERVIESE LC
G	ACI SCHOOLS TUR
H	COLOGNESE BG

### SABATO 1 GIUGNO 2024

ORE	GARA	CAMPO	GRUPPO	SQUADRA 1	SQUADRA 2	RIS
2x20'						
09.00	1	SERAVEZZA "B"	B	ACI SCHOOLS TUR	COLOGNESE BG	
09.00	2	M.POLO "D"	A	MONTEBELLO PR	BRIGNANESE BG	
09.50	3	SERAVEZZA "B"	B	PRO COLLEGNO TO	COLICODERVIESE LC	
09.50	4	M.POLO "D"	A	VILIANENSIS BI	I. CENTROLAGO A BS	
10.40	5	SERAVEZZA "B"	C	VINOVO SPORT EVENT TO	SANSOVINO AR	
10.40	6	M.POLO "D"	C	AZZANO BG	I. CENTROLAGO B BS	
11.30	7	M.POLO "D"	A	VILIANENSIS BI	MONTEBELLO PR	
12.20	8	M.POLO "D"	A	I. CENTROLAGO A BS	BRIGNANESE BG	
2x20'						
14.30	9	SERAVEZZA "A"	B	PRO COLLEGNO TO	ACI SCHOOLS TUR	
14.30	10	SERAVEZZA "B"	B	COLICODERVIESE LC	COLOGNESE BG	
14.30	11	M.POLO "D"	C	SANSOVINO AR	I. CENTROLAGO B BS	
15.20	12	SERAVEZZA "A"	A	BRIGNANESE BG	VILIANENSIS BI	
15.20	13	SERAVEZZA "B"	A	MONTEBELLO PR	I. CENTROLAGO A BS	
15.20	14	M.POLO "D"	C	VINOVO SPORT EVENT TO	AZZANO BG	
16.10	15	SERAVEZZA "A"	B	COLOGNESE BG	PRO COLLEGNO TO	
16.10	16	SERAVEZZA "B"	B	ACI SCHOOLS TUR	COLICODERVIESE LC	
16.10	17	M.POLO "D"	C	I. CENTROLAGO B BS	VINOVO SPORT EVENT TO	
17.00	18	M.POLO "D"	C	AZZANO BG	SANSOVINO AR	

### DOMENICA 2 GIUGNO 2024

#### FASE FINALE

ORE	GARA	CAMPO	GRUPPO	SQUADRA 1	SQUADRA 2	RIS
2x25' R						
09.00	19	M.POLO "D"	SEMIFINALE A			
2x25' R				1^ gruppo A	1^ gruppo B	
10.00	20	M.POLO "D"	SEMIFINALE B			
2x25' R				1^ gruppo C	1^ Miglior 2^	
09.00	21	SERAVEZZA "A"	FIN 11-12			
2x25' R				2^ Miglior 4^	3^ Miglior 4^	
09.50	22	SERAVEZZA "A"	FIN 9-10			
2x25' R				3^ Miglior 3^	1^ Miglior 4^	
11.00	23	M.POLO "D"	FIN 7-8			
2x25' R				1^ Miglior 3^	2^ Miglior 3^	
12.00	24	M.POLO "D"	FIN 5-6			
2x25' R				2^ Miglior 2^	3^ Miglior 2^	
15.00	25	M.POLO "D"	FIN 3-4			
2x25' R				Perdente Semifinale A	Perdente Semifinale B	
16.00	26	M.POLO "D"	FIN 1-2			
				VINCENTE SEMIFINALE A	VINCENTE SEMIFINALE B	



## 20° Trofeo "MAR TIRRENO"

### cat F-Under 12-Esordienti 2012 a9 1-2 Giugno 2024

#### CAMPI

SERAVEZZA "A"  
SERAVEZZA "B"  
SERAVEZZA "C"  
"MARCO POLO" "D"

#### GRUPPO A

A	LAUDENSE LO
B	ANGELANA 1930 A PG
C	VILIANENSIS BI
D	COLOGNESE BG

#### GRUPPO C

I	CENTRO SCHUSTER A MI
L	ACI SCHOOLS TUR
M	COLICODERVIESE LC
N	AZZANO A BG

#### GRUPPO B

E	LOMBARDIA UNO MI
F	ANGELANA 1930 B PG
G	FOLGORE PV
H	GHIVIBORGO LU

#### GRUPPO D

O	CENTRO SCHUSTER B MI
P	MONTEBELLO PR
Q	REAL AZZURRA VT
R	AZZANO B BG

### SABATO 1 GIUGNO 2024

ORE	GARA	CAMPO	GRUPPO	SQUADRA 1	SQUADRA 2	RIS
<b>2x20'</b>						
09.00	1	SERAVEZZA "A"	A	LAUDENSE LO	ANGELANA 1930 A PG	
09.00	2	SERAVEZZA "C"	A	VILIANENSIS BI	COLOGNESE BG	
09.50	3	SERAVEZZA "A"	B	LOMBARDIA UNO MI	ANGELANA 1930 B PG	
09.50	4	SERAVEZZA "C"	B	FOLGORE PV	GHIVIBORGO LU	
10.40	5	SERAVEZZA "A"	C	CENTRO SCHUSTER A MI	ACI SCHOOLS TUR	
10.40	6	SERAVEZZA "C"	C	COLICODERVIESE LC	AZZANO A BG	
11.30	7	SERAVEZZA "A"	D	CENTRO SCHUSTER B MI	MONTEBELLO PR	
11.30	8	SERAVEZZA "B"	D	REAL AZZURRA VT	AZZANO B BG	
11.30	9	SERAVEZZA "C"	A	LAUDENSE LO	COLOGNESE BG	
12.20	10	SERAVEZZA "A"	A	ANGELANA 1930 A PG	VILIANENSIS BI	
12.20	11	SERAVEZZA "B"	B	LOMBARDIA UNO MI	GHIVIBORGO LU	
12.20	12	SERAVEZZA "C"	B	ANGELANA 1930 B PG	FOLGORE PV	
<b>2x20'</b>						
14.30	13	SERAVEZZA "C"	C	CENTRO SCHUSTER A MI	AZZANO A BG	
15.20	14	SERAVEZZA "C"	C	ACI SCHOOLS TUR	COLICODERVIESE LC	
16.10	15	SERAVEZZA "C"	D	CENTRO SCHUSTER B MI	AZZANO B BG	
17.00	16	SERAVEZZA "A"	D	MONTEBELLO PR	REAL AZZURRA VT	
17.00	17	SERAVEZZA "B"	A	LAUDENSE LO	VILIANENSIS BI	
17.00	18	SERAVEZZA "C"	A	ANGELANA 1930 A PG	COLOGNESE BG	
17.50	19	SERAVEZZA "A"	B	LOMBARDIA UNO MI	FOLGORE PV	
17.50	20	SERAVEZZA "B"	B	ANGELANA 1930 B PG	GHIVIBORGO LU	
17.50	21	SERAVEZZA "C"	C	CENTRO SCHUSTER A MI	COLICODERVIESE LC	
18.40	22	SERAVEZZA "A"	C	ACI SCHOOLS TUR	AZZANO A BG	
18.40	23	SERAVEZZA "B"	D	CENTRO SCHUSTER B MI	REAL AZZURRA VT	
18.40	24	SERAVEZZA "C"	D	MONTEBELLO PR	AZZANO B BG	

## DOMENICA 2 GIUGNO 2024

### FASE FINALE

ORE	GARA	CAMPO	GRUPPO	SQUADRA 1	SQUADRA 2	RIS
	2x20' - Rig					
09.00	25	SERAVEZZA "B"	SEMIF. A1			<input type="checkbox"/>
	2x20' - Rig			1^ gruppo A	1^ gruppo B	<input type="checkbox"/>
09.50	26	SERAVEZZA "B"	SEMIF. A2			<input type="checkbox"/>
	2x20' - Rig			1^ gruppo C	1^ gruppo D	<input type="checkbox"/>
10.40	27	SERAVEZZA "A"	SEMIF. B1			<input type="checkbox"/>
	2x20' - Rig			2^ gruppo A	2^ gruppo B	<input type="checkbox"/>
11.30	28	SERAVEZZA "A"	SEMIF. B2			<input type="checkbox"/>
	2x20' - Rig			2^ gruppo C	2^ gruppo D	<input type="checkbox"/>
10.40	29	SERAVEZZA "B"	SEMIF. C1			<input type="checkbox"/>
	2x20' - Rig			3^ gruppo A	3^ gruppo B	<input type="checkbox"/>
11.30	30	SERAVEZZA "B"	SEMIF. C2			<input type="checkbox"/>
	2x20' - Rig			3^ gruppo C	3^ gruppo D	<input type="checkbox"/>
09.00	31	SERAVEZZA "C"	SEMIF. D1			<input type="checkbox"/>
	2x20' - Rig			4^ gruppo A	4^ gruppo B	<input type="checkbox"/>
09.50	32	SERAVEZZA "C"	SEMIF. D2			<input type="checkbox"/>
	2x20' - Rig			4^ gruppo C	4^ gruppo D	<input type="checkbox"/>
	2x20' - Rig					
10.40	33	SERAVEZZA "C"	FIN 15-16			<input type="checkbox"/>
	2x20' - Rig			Perdente Semifinale D1	Perdente Semifinale D2	<input type="checkbox"/>
11.30	34	SERAVEZZA "C"	FIN 13-14			<input type="checkbox"/>
	2x20' - Rig			Vincente Semifinale D1	Vincente Semifinale D2	<input type="checkbox"/>
12.20	35	SERAVEZZA "C"	FIN 11-12			<input type="checkbox"/>
	2x20' - Rig			Perdente Semifinale C1	Perdente Semifinale C2	<input type="checkbox"/>
12.20	36	SERAVEZZA "B"	FIN 9-10			<input type="checkbox"/>
	2x20' - Rig			Vincente Semifinale C1	Vincente Semifinale C2	<input type="checkbox"/>
12.20	37	SERAVEZZA "A"	FIN 7-8			<input type="checkbox"/>
	2x20' - Rig			Perdente Semifinale B1	Perdente Semifinale B2	<input type="checkbox"/>
13.10	38	SERAVEZZA "A"	FIN 5-6			<input type="checkbox"/>
	2x20' - Rig			Vincente Semifinale B1	Vincente Semifinale B2	<input type="checkbox"/>
16.10	39	M.POLO "D"	FIN 3-4			<input type="checkbox"/>
	2x20' - Rig			Perdente Semifinale A1	Perdente Semifinale A2	<input type="checkbox"/>
17.00	40	M.POLO "D"	FIN 1-2			<input type="checkbox"/>
				Vincente Semifinale A1	Vincente Semifinale A2	<input type="checkbox"/>





## 20° Trofeo "MAR TIRRENO"

### cat G-Under 11-Pulcini 2013 a7 1-2 Giugno 2024

"MARCO POLO" "A"  
"MARCO POLO" "B"

GRUPPO A	
A	CENTRO SCHIAFFINO A MI
B	ANGELANA 1930 A PG
C	REAL AZZURRA VT
D	AZZANO BG
GRUPPO B	
E	CENTRO SCHIAFFINO B MI
F	COLICODERVIENE LC
G	COLOGNESE BG

GRUPPO C	
H	I. CENTROLAGO BS
I	ANGELANA 1930 B PG
L	SERAVEZZA LU

### SABATO 1 GIUGNO 2024

ORE	GARA	CAMPO	GRUPPO		SQUADRA 1		SQUADRA 2	RIS	
<b>2 x 17'</b>									
09.00	1	"M.POLO" a7 "A"	A	A	CENTRO SCHIAFFINO A MI	B	ANGELANA 1930 A PG		
09.40	2	"M.POLO" a7 "A"	B	E	CENTRO SCHIAFFINO B MI	F	COLICODERVIENE LC		
10.20	3	"M.POLO" a7 "A"	C	H	I. CENTROLAGO BS	I	ANGELANA 1930 B PG		
11.00	4	"M.POLO" a7 "A"	A	C	REAL AZZURRA VT	D	AZZANO BG		
11.40	5	"M.POLO" a7 "A"	B	E	CENTRO SCHIAFFINO B MI	G	COLOGNESE BG		
12.20	6	"M.POLO" a7 "A"	C	I	ANGELANA 1930 B PG	L	SERAVEZZA LU		
13.00	7	"M.POLO" a7 "A"	A	A	CENTRO SCHIAFFINO A MI	C	REAL AZZURRA VT		
13.00	8	"M.POLO" a7 "B"	B	G	COLOGNESE BG	F	COLICODERVIENE LC		
<b>2 x 17'</b>									
14.30	9	"M.POLO" a7 "A"	C	L	SERAVEZZA LU	H	I. CENTROLAGO BS		
15.10	10	"M.POLO" a7 "A"	A	B	ANGELANA 1930 A PG	D	AZZANO BG		
15.50	11	"M.POLO" a7 "A"	X	H	I. CENTROLAGO BS	E	CENTRO SCHIAFFINO B MI		
16.30	12	"M.POLO" a7 "A"	A	D	AZZANO BG	A	CENTRO SCHIAFFINO A MI		
17.10	13	"M.POLO" a7 "A"	X	F	COLICODERVIENE LC	I	ANGELANA 1930 B PG		
17.50	14	"M.POLO" a7 "A"	A	B	ANGELANA 1930 A PG	C	REAL AZZURRA VT		
18.30	15	"M.POLO" a7 "A"	X	L	SERAVEZZA LU	G	COLOGNESE BG		

### DOMENICA 2 GIUGNO 2024

#### FASE FINALE

ORE	GARA	CAMPO	GRUPPO		SQUADRA 1		SQUADRA 2	RIS	
<b>1 x 15'</b>									
09.00	16	"M.POLO" a7 "A"	FIN. BRONZO	2 <sup>a</sup> m3 <sup>A</sup>		3 <sup>a</sup> m3 <sup>A</sup>			
09.20	17	"M.POLO" a7 "A"	FIN. BRONZO	3 <sup>a</sup> m3 <sup>A</sup>		4 <sup>a</sup> A			
09.40	18	"M.POLO" a7 "A"	FIN. BRONZO	2 <sup>a</sup> m3 <sup>A</sup>		4 <sup>a</sup> A			
<b>1 x 15'</b>									
10.00	19	"M.POLO" a7 "A"	FIN. ARGENTO	2 <sup>a</sup> m2 <sup>A</sup>		1 <sup>a</sup> m3 <sup>A</sup>			
10.20	20	"M.POLO" a7 "A"	FIN. ARGENTO	1 <sup>a</sup> m3 <sup>A</sup>		3 <sup>a</sup> m2 <sup>A</sup>			
10.40	21	"M.POLO" a7 "A"	FIN. ARGENTO	2 <sup>a</sup> m2 <sup>A</sup>		3 <sup>a</sup> m2 <sup>A</sup>			
<b>1 x 15'</b>									
11.00	22	"M.POLO" a7 "A"	FIN. ORO	1A		1C			
11.20	23	"M.POLO" a7 "A"	FIN. ORO	1B		1 <sup>a</sup> m2 <sup>A</sup>			
11.40	24	"M.POLO" a7 "A"	FIN. ORO	1A		1 <sup>a</sup> m2 <sup>A</sup>			
12.00	25	"M.POLO" a7 "A"	FIN. ORO	1C		1B			
12.20	26	"M.POLO" a7 "A"	FIN. ORO	1A		1B			
12.40	27	"M.POLO" a7 "A"	FIN. ORO	1 <sup>a</sup> m2 <sup>A</sup>		1C			



## 20° Trofeo "MAR TIRRENO"

### cat H-Under 10-Pulcini 2014 a7 1-2 Giugno 2024

"MARCO POLO" "B"

GRUPPO A	
A	ANGELANA 1930 PG
B	COLOGNESE BG
C	CIMIANO MI
D	COLICODERVIESE A LC

GRUPPO B	
E	I. CENTROLAGO BS
F	COLICODERVIESE B LC
G	AZZANO BG
H	SERAVEZZA LU

### SABATO 1 GIUGNO 2024

ORE	GARA	CAMPO	GRUPPO		SQUADRA 1		SQUADRA 2	RIS	
2x17'									
09.00	1	"M. POLO" a7 "B"	A	A	ANGELANA 1930 PG	B	COLOGNESE BG		
09.40	2	"M. POLO" a7 "B"	A	D	COLICODERVIESE A LC	C	CIMIANO MI		
10.20	3	"M. POLO" a7 "B"	B	E	I. CENTROLAGO BS	F	COLICODERVIESE B LC		
11.00	4	"M. POLO" a7 "B"	B	G	AZZANO BG	H	SERAVEZZA LU		
11.40	5	"M. POLO" a7 "B"	A	A	ANGELANA 1930 PG	C	CIMIANO MI		
12.20	6	"M. POLO" a7 "B"	A	B	COLOGNESE BG	D	COLICODERVIESE A LC		
2x17'									
14.30	7	"M. POLO" a7 "B"	B	E	I. CENTROLAGO BS	G	AZZANO BG		
15.10	8	"M. POLO" a7 "B"	B	F	COLICODERVIESE B LC	H	SERAVEZZA LU		
15.50	9	"M. POLO" a7 "B"	A	D	COLICODERVIESE A LC	A	ANGELANA 1930 PG		
16.30	10	"M. POLO" a7 "B"	A	C	CIMIANO MI	B	COLOGNESE BG		
17.10	11	"M. POLO" a7 "B"	B	H	SERAVEZZA LU	E	I. CENTROLAGO BS		
17.50	12	"M. POLO" a7 "B"	B	G	AZZANO BG	F	COLICODERVIESE B LC		

### DOMENICA 2 GIUGNO 2024

#### FASE FINALE

ORE	GARA	CAMPO	GRUPPO		SQUADRA 1		SQUADRA 2	RIS	
1X15'									
11.30	13	"M. POLO" a7 "B"	FIN. ARGENTO	3A		3B			
11.50	14	"M. POLO" a7 "B"	FIN. ARGENTO	4A		4B			
12.10	15	"M. POLO" a7 "B"	FIN. ARGENTO	3A		4B			
12.30	16	"M. POLO" a7 "B"	FIN. ARGENTO	4A		3B			
12.50	17	"M. POLO" a7 "B"	FIN. ARGENTO	3A		4A			
13.10	18	"M. POLO" a7 "B"	FIN. ARGENTO	4B		3B			
1X15'									
09.30	19	"M. POLO" a7 "B"	FINALI ORO	1A		1B			
09.50	20	"M. POLO" a7 "B"	FINALI ORO	2A		2B			
10.10	21	"M. POLO" a7 "B"	FINALI ORO	1A		2B			
10.30	22	"M. POLO" a7 "B"	FINALI ORO	2A		1B			
10.50	23	"M. POLO" a7 "B"	FINALI ORO	1A		2A			
11.10	24	"M. POLO" a7 "B"	FINALI ORO	2B		1B			



## 20° Trofeo "MAR TIRRENO"

### cat I-Under 9-Primi Calci 2015/16 a5 1-2 Giugno 2024

#### CAMPI

"M. POLO" a5 "C"  
"M. POLO" a5 "E"

#### GRUPPO A

A	PONTE A ELSA FI	E	I. CENTROLAGO BS
B	CENTRO SCHIAFFINO A MI	F	PORTUALE LIVORNO LI
C	CIMIANO MI	G	CENTRO SCHIAFFINO B MI
D	CENTRO SCHIAFFINO C MI	H	AZZANO BG

### SABATO 1 GIUGNO 2024

ORE	GARA	CAMPO	GRUPPO	SQUADRA 1	SQUADRA 2	RIS
<b>2x15'</b>						
09.30	1	"M. POLO" a5 "C"	A	D CENTRO SCHIAFFINO C MI	E I. CENTROLAGO BS	
09.30	2	"M. POLO" a5 "E"	A	C CIMIANO MI	F PORTUALE LIVORNO LI	
10.10	3	"M. POLO" a5 "C"	A	B CENTRO SCHIAFFINO A MI	H AZZANO BG	
10.10	4	"M. POLO" a5 "E"	A	A PONTE A ELSA FI	G CENTRO SCHIAFFINO B MI	
10.50	5	"M. POLO" a5 "C"	A	C CIMIANO MI	E I. CENTROLAGO BS	
10.50	6	"M. POLO" a5 "E"	A	D CENTRO SCHIAFFINO C MI	F PORTUALE LIVORNO LI	
11.30	7	"M. POLO" a5 "C"	A	B CENTRO SCHIAFFINO A MI	G CENTRO SCHIAFFINO B MI	
11.30	8	"M. POLO" a5 "E"	A	A PONTE A ELSA FI	H AZZANO BG	
12.10	9	"M. POLO" a5 "C"	A	D CENTRO SCHIAFFINO C MI	G CENTRO SCHIAFFINO B MI	
12.10	10	"M. POLO" a5 "E"	A	C CIMIANO MI	H AZZANO BG	
<b>2x15'</b>						
15.00	11	"M. POLO" a5 "C"	A	B CENTRO SCHIAFFINO A MI	E I. CENTROLAGO BS	
15.00	12	"M. POLO" a5 "E"	A	A PONTE A ELSA FI	F PORTUALE LIVORNO LI	
15.40	13	"M. POLO" a5 "C"	A	D CENTRO SCHIAFFINO C MI	H AZZANO BG	
15.40	14	"M. POLO" a5 "E"	A	C CIMIANO MI	G CENTRO SCHIAFFINO B MI	
16.20	15	"M. POLO" a5 "C"	A	A PONTE A ELSA FI	E I. CENTROLAGO BS	
16.20	16	"M. POLO" a5 "E"	A	B CENTRO SCHIAFFINO A MI	F PORTUALE LIVORNO LI	
17.00	17	"M. POLO" a5 "C"	A	C CIMIANO MI	D CENTRO SCHIAFFINO C MI	
17.00	18	"M. POLO" a5 "E"	A	G CENTRO SCHIAFFINO B MI	H AZZANO BG	

### DOMENICA 2 GIUGNO 2024

ORE	GARA	CAMPO	GRUPPO	SQUADRA 1	SQUADRA 2	RIS
<b>2x15'</b>						
09.00	19	"M. POLO" a5 "C"	A	B CENTRO SCHIAFFINO A MI	C CIMIANO MI	
09.00	20	"M. POLO" a5 "E"	A	E I. CENTROLAGO BS	G CENTRO SCHIAFFINO B MI	
09.40	21	"M. POLO" a5 "C"	A	A PONTE A ELSA FI	D CENTRO SCHIAFFINO C MI	
09.40	22	"M. POLO" a5 "E"	A	F PORTUALE LIVORNO LI	H AZZANO BG	
10.20	23	"M. POLO" a5 "C"	A	E I. CENTROLAGO BS	F PORTUALE LIVORNO LI	
10.20	24	"M. POLO" a5 "E"	A	B CENTRO SCHIAFFINO A MI	D CENTRO SCHIAFFINO C MI	
11.00	25	"M. POLO" a5 "C"	A	A PONTE A ELSA FI	C CIMIANO MI	
11.00	26	"M. POLO" a5 "E"	A	E I. CENTROLAGO BS	H AZZANO BG	
11.40	27	"M. POLO" a5 "C"	A	F PORTUALE LIVORNO LI	G CENTRO SCHIAFFINO B MI	
11.40	28	"M. POLO" a5 "E"	A	A PONTE A ELSA FI	B CENTRO SCHIAFFINO A MI	

# CALENDARIO UFFICIALE 2024

[Home](#) > [calendario 2024](#)

## RISULTATI E CLASSIFICHE



**SCAN ME**



Mirabilandia Youth Festival

## RISULTATI E CLASSIFICHE

Torneo internazionale di calcio giovanile giocato in uno dei parchi divertimento più famosi d'Italia

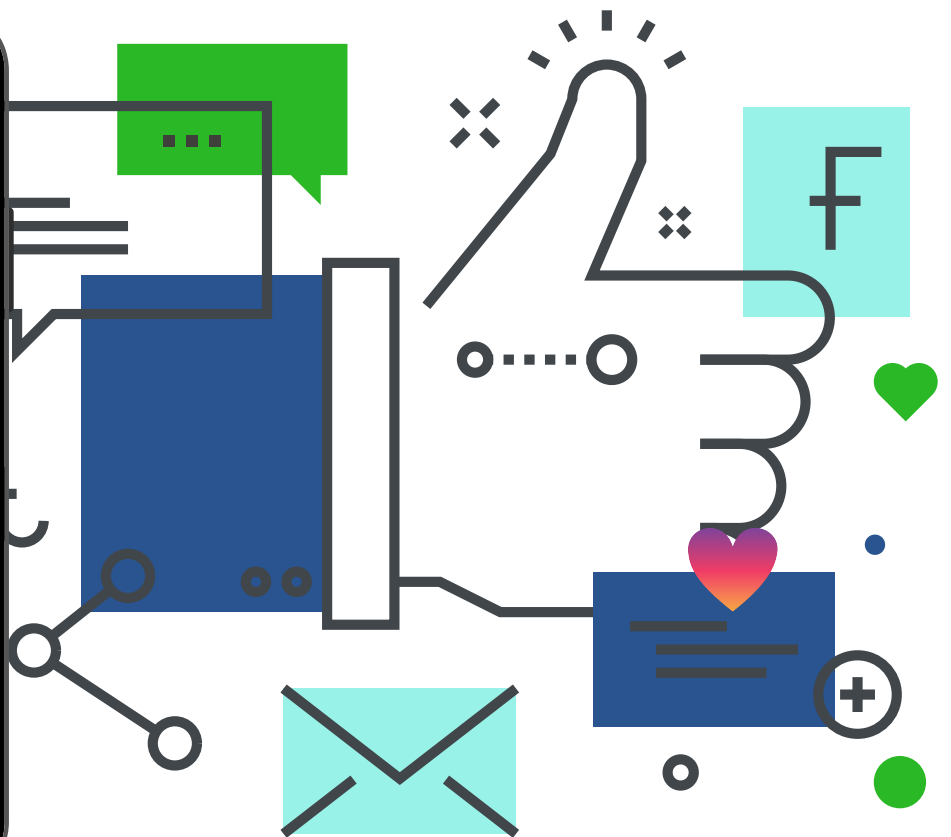
[GUARDA ORA](#)



# TORNEI DI CALCIO STAGIONE 2024

15° TROFEO DELLA BEFANA	- Viareggio	5-7 Gennaio
14° COPPA CARNEVALE	- Viareggio	17-18 Febbraio
17° ROMA INTERNATIONAL CUP	- Roma	29 Marzo - 1 Aprile
20° PISA WORLD CUP	- Pisa/Viareggio	29 Marzo - 1 Aprile
6° FLORENCE CUP	- Firenze	30 Marzo - 1 Aprile
26° MIRABILANDIA KIDS FESTIVAL	- Cesenatico	30 Marzo - 1 Aprile
3° TOSCANA YOUTH FESTIVAL	- San Vincenzo	25-27 Aprile
10° UMBRIA CUP	- Cascia	25-27 Aprile
17° TROFEO CITTÀ DI VIAREGGIO	- Viareggio	25-27 Aprile
17° TROFEO RIVIERA	- Lignano	25-28 Aprile
15° MIRABILANDIA YOUTH FESTIVAL	- Cesenatico	25-28 Aprile
2° TROFEO DELLE TERME	- Porretta	31 Maggio - 2 Giugno
7° TROFEO ALTO ADRIATICO	- Lignano	31 Maggio - 2 Giugno
6° FESTIVAL SCUOLE CALCIO MIRABILANDIA	- Cesenatico	31 Maggio - 2 Giugno
20° TROFEO MAR TIRRENO	- Viareggio	31 Maggio - 2 Giugno
15° VAL DI FASSA KIDS FESTIVAL	- Canazei/Vigo	7-9 Giugno
13° VERSILIA CUP	- Viareggio	14-16 Giugno
14° MIRABILANDIA ADRIATIC CUP	- Cesenatico	14-16 Giugno
19° TROFEO PERLA DEL MARE	- Lignano	14-16 Giugno
5° RICCIONE AQUAFAN TROPHY	- Riccione	21-23 Giugno
2° TROFEO PERLA DEL TIRRENO	- Viareggio	6-8 Settembre
3° MIRABILANDIA KICK OFF CUP	- Cesenatico	13-15 Settembre

# I NOSTRI SOCIAL



+39 345 096 4145



@TORNEIINTERNAZIONALI

# RITIRI ESTIVI ED INVERNALI NEI MIGLIORI CENTRI SPORTIVI D'ITALIA PER TUTTI GLI SPORT



# RITIRI **SPORTIVI**

[WWW.RITIRISPORTIVI.COM](http://WWW.RITIRISPORTIVI.COM)



@RITIRISPORTIVI

INFO@RITIRISPORTIVI.COM

TEL. +39 0584 1640198



Eventour Srl

Via Farabola Est 32 - 55049 Viareggio

Tel +39 0584 1640198

Fax +39 0584 1640199

[info@torneiinternazionali.com](mailto:info@torneiinternazionali.com)

[www.torneiinternazionali.com](http://www.torneiinternazionali.com)



[@torneiinternazionali](https://www.instagram.com/torneiinternazionali)